

FERRI®

FERRI srl - Via C.Govoni, 30
44030 Tamara (FE) ITALY
Tel./Phone +39-0532.866866
Fax +39-0532.866851
<http://www.ferrisrl.it>
e-mail: info@ferrisrl.it

TRINCIATRICE LATERALE
SHREDDER
HÄCKSELMASCHINE
HACHEUSE
TRITURADOR PARA LOS BORDES

ZMT

- IT** CATALOGO DELLE PARTI DI RICAMBIO
- EN** SPARE PARTS CATALOGUE
- DE** ERSATZTEILKATALOG
- FR** CATALOGUE DE PIECES DETACHEES
- ES** CATALOGO DEL LAS PIEZAS DE RECAMBIO

ZMT1600

Serien
Serial n°
Seriennr.
N. série
Nùm. série

04

ZMT1800

Serien
Serial n°
Seriennr.
N. série
Nùm. série

04

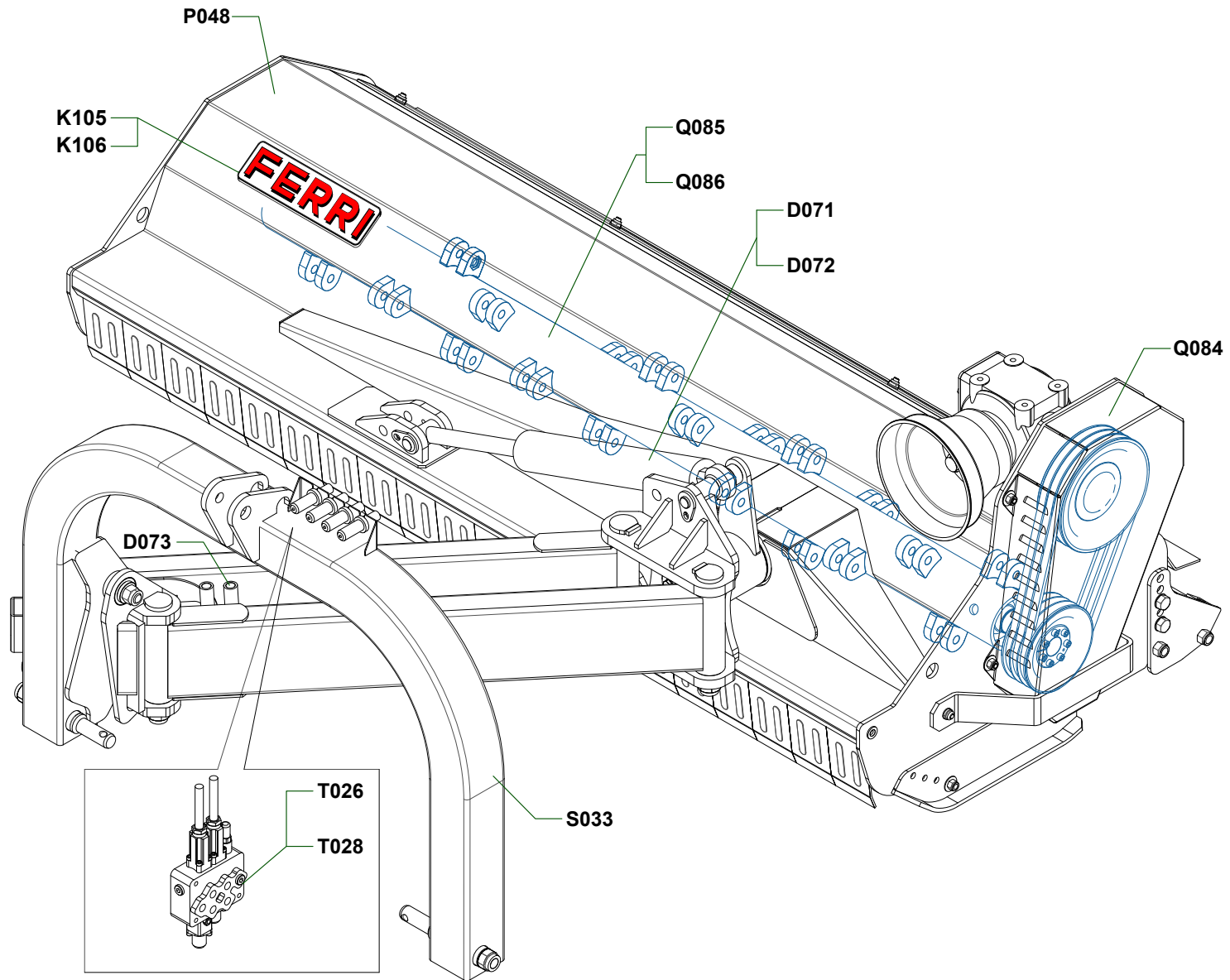
ZMT2000

Serien
Serial n°
Seriennr.
N. série
Nùm. série

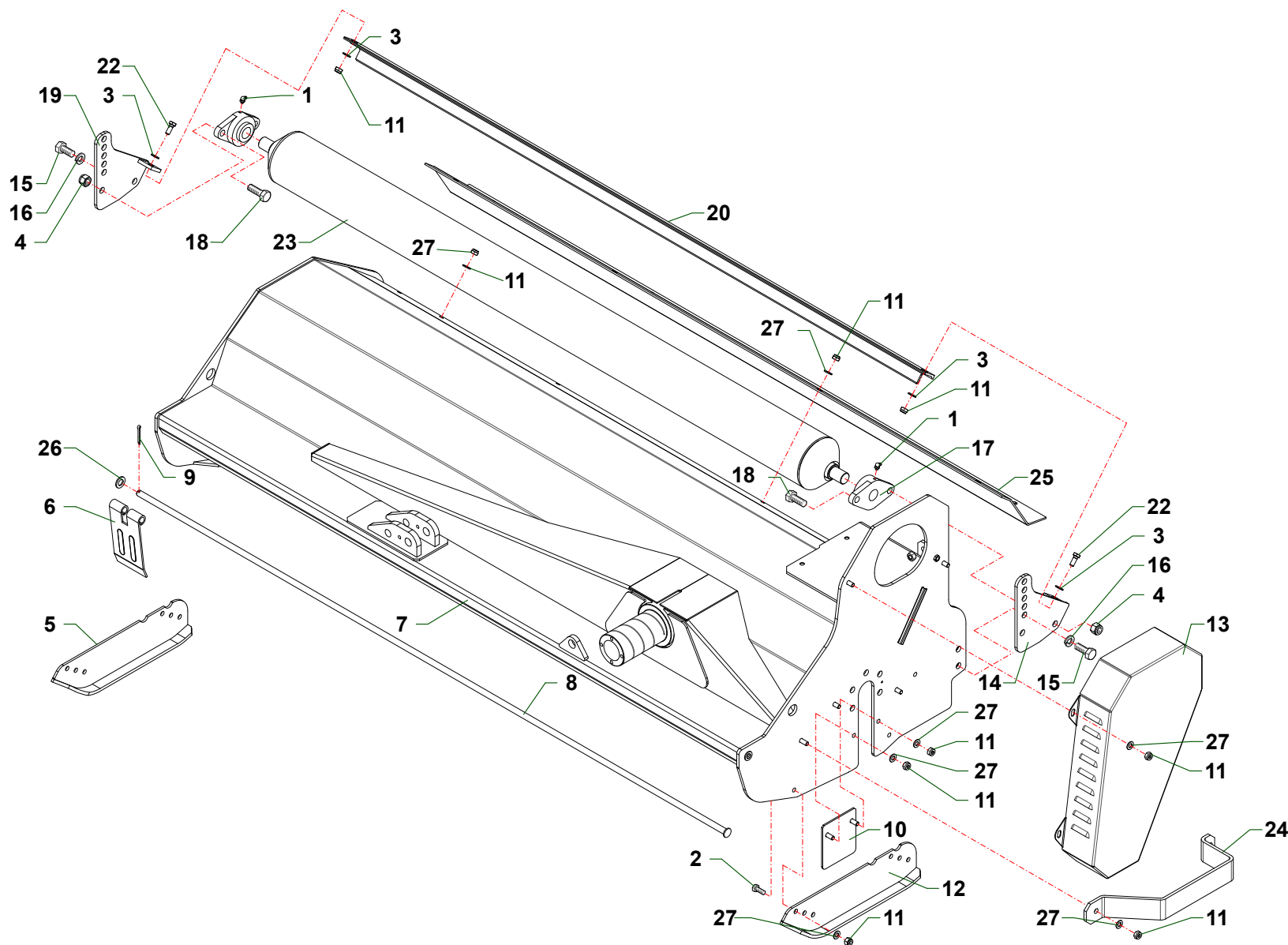
04

Data pubblicazione:
Publication date:
Veröffentlichungsdatum:
Date de publication:
Fecha de publicación:

17/01/2011

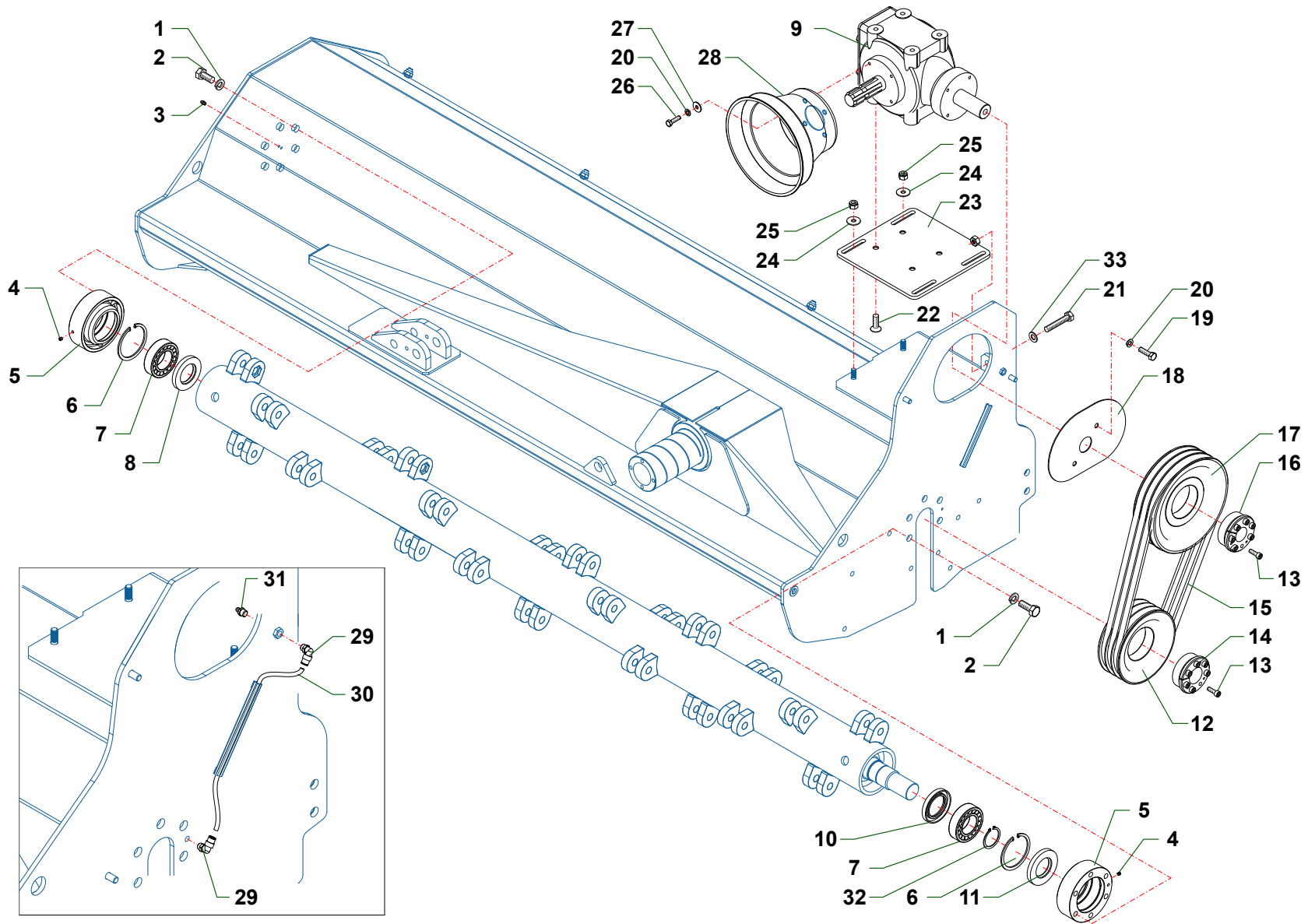


| | |
|-------------|--|
| P048 | Telaio · Frame · Rahmen · Chassis · Bastidor |
| Q084 | Gruppo trasmissione · Transmission unit · Antriebsgruppe · Kit de transmission · Grupo transmision |
| Q085 | Gruppo rotore · Rotor with blades · Messerwelle · Rotor couteaux · Rotor portacuchillas |
| Q086 | Gruppo rotore · Rotor with blades · Messerwelle · Rotor couteaux · Rotor portacuchillas |
| S033 | Attacco 3 punti · 3 Point linkage · 3-Pkt Anschluss · Attelage 3ème point · Bastidor-chasis |
| T026 | Comandi martinetti · Jack controls · Zylinder · Steuerungen · Commandes vernis · Mandos gatos |
| T028 | Accessori · Options · Zubehoer · Options · Accessorios |
| K105 | Decalcomanie · Decals · Abziehbilder · Décalcomanies · Calcomanías |
| K106 | Decalcomanie · Decals · Abziehbilder · Décalcomanies · Calcomanías |
| D071 | Martinetto · Jack · Zylinder · Vérin · Gato |
| D072 | Martinetto · Jack · Zylinder · Vérin · Gato |
| D073 | Martinetto · Jack · Zylinder · Vérin · Gato |

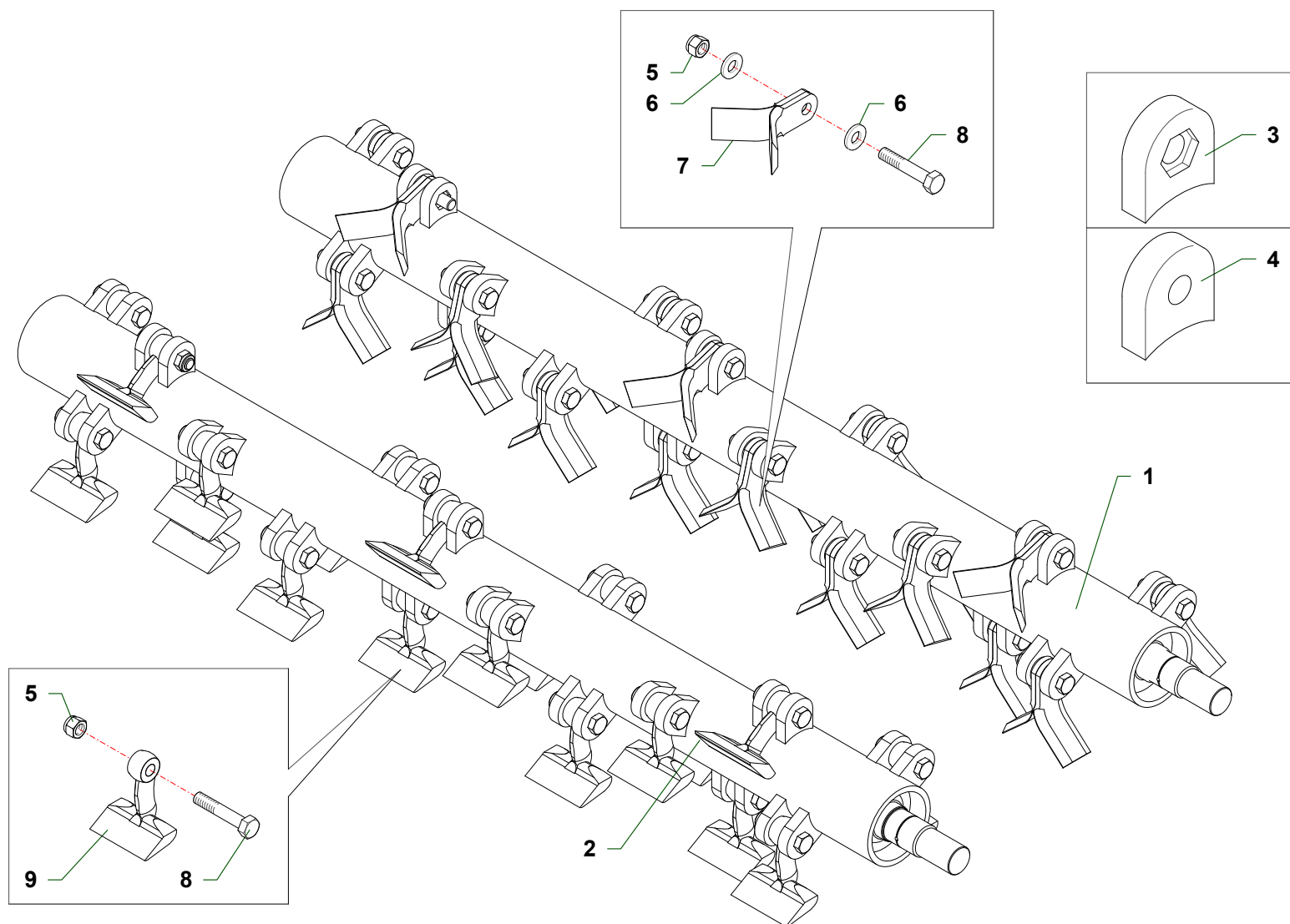


ZMT200_02_CAT2

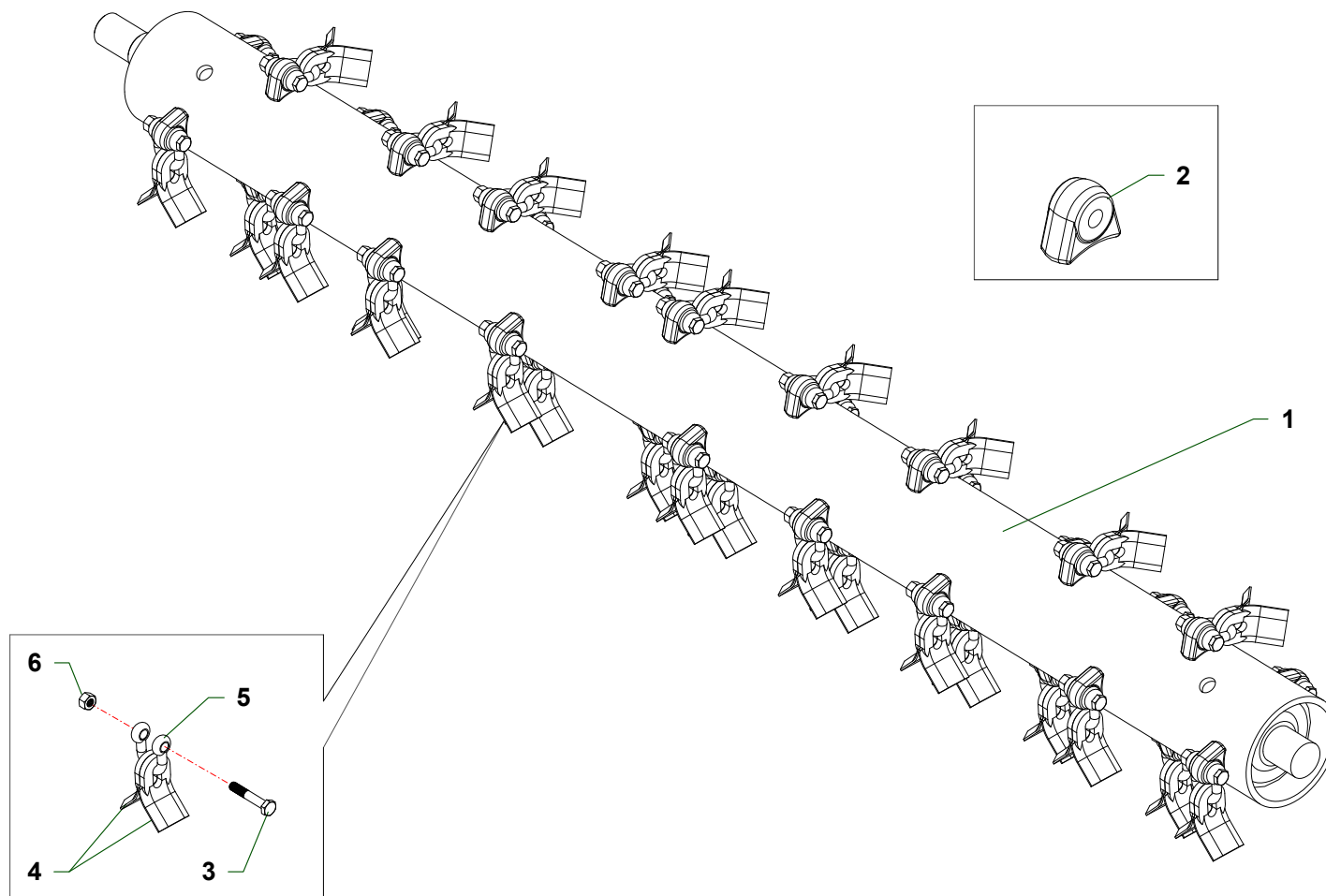
| Nr | Code | ZMTI600 | ZMTI800 | ZMT2000 | Denominazione · Denomination · Bezeichnung · Denomination · Denominacion |
|----|-------------|---------|---------|---------|--|
| 1 | 0339001 | 2 | 2 | 2 | Ingrassatore · Grease nipple · Schmiernippel · Graisseur · Engrasador |
| 2 | 0342005Z | 4 | 4 | 4 | Vite · Bolt · Schraube · Vis · Tornillo |
| 3 | 0349002Z | 4 | 4 | 4 | Rondella · Washer · Scheibe · Rondelle · Arandela |
| 4 | 0310004 | 4 | 4 | 4 | Dado · Nut · Mutter · Erou · Tuerca |
| 5 | ZMT18160200 | 1 | 1 | 1 | Slitta · Skid · Kufe · Patin · Zapata de des. |
| 6 | 1701016 | 16 | 18 | 20 | Bandella · Guard · Schutzvorrichtung · Protection · Banda |
| 7 | ZMT16010200 | 1 | | | Telaio · Frame · Rahmen · Chassis · Bastidor |
| 7 | ZMT18010200 | | 1 | | Telaio · Frame · Rahmen · Chassis · Bastidor |
| 7 | ZMT20010200 | | | 1 | Telaio · Frame · Rahmen · Chassis · Bastidor |
| 8 | MT16080100 | 1 | | | Asta · Rod · Stange · Barre · Asta |
| 8 | MT18080100 | | 1 | | Asta · Rod · Stange · Barre · Asta |
| 8 | MT20080100 | | | 1 | Asta · Rod · Stange · Barre · Asta |
| 9 | 0336003Z | 1 | 1 | 1 | Copiglia · Split pin · Splint · Goupille · Pasador |
| 10 | MT14170500 | 1 | 1 | 1 | Protezione · Guard · Schutz · Protection · Proteccion |
| 11 | 0310002 | 18 | 18 | 20 | Dado · Nut · Mutter · Erou · Tuerca |
| 12 | ZMT18160300 | 1 | 1 | 1 | Slitta · Skid · Kufe · Patin · Zapata de des. |
| 13 | ZMT16030100 | 1 | | | Carter · Casing · Keilriemenschutz · Enveloppe · Carter |
| 13 | ZMT20030200 | | 1 | 1 | Carter · Casing · Keilriemenschutz · Enveloppe · Carter |
| 14 | ZMT20100100 | 1 | 1 | 1 | Supporto · Bracket · Halterung · Support · Soporte |
| 15 | 0344004Z | 4 | 4 | 4 | Vite · Bolt · Schraube · Vis · Tornillo |
| 16 | 031B002Z | 4 | 4 | 4 | Rondella · Washer · Scheibe · Rondelle · Arandela |
| 17 | 0101003 | 2 | 2 | 2 | Supporto · Bracket · Halterung · Support · Soporte |
| 18 | 0344005Z | 4 | 4 | 4 | Vite · Bolt · Schraube · Vis · Tornillo |
| 19 | ZMT20100200 | 1 | 1 | 1 | Supporto · Bracket · Halterung · Support · Soporte |
| 20 | ZMT16240200 | 1 | | | Raschiarullo · Rollerscraper · Walzenabstreifer · Racleur · Rascador |
| 20 | ZMT18240200 | | 1 | | Raschiarullo · Rollerscraper · Walzenabstreifer · Racleur · Rascador |
| 20 | ZMT20240200 | | | 1 | Raschiarullo · Rollerscraper · Walzenabstreifer · Racleur · Rascador |
| 21 | 0322003Z | 2 | 2 | 2 | Rondella · Washer · Scheibe · Rondelle · Arandela |
| 22 | 0342004Z | 2 | 2 | 2 | Vite · Bolt · Schraube · Vis · Tornillo |
| 23 | ZMT16160100 | 1 | | | Rullo · Roller · Walze · Rouleau · Rodillo |
| 23 | ZMT18160100 | | 1 | | Rullo · Roller · Walze · Rouleau · Rodillo |
| 23 | ZMT20160100 | | | 1 | Rullo · Roller · Walze · Rouleau · Rodillo |
| 24 | ZMT16170200 | 1 | | | Protezione · Guard · Schutz · Protection · Proteccion |
| 24 | ZMT20170100 | | 1 | 1 | Protezione · Guard · Schutz · Protection · Proteccion |
| 25 | ZMT16120100 | 1 | | | Protezione · Guard · Schutz · Protection · Proteccion |
| 25 | ZMT18120100 | | 1 | | Protezione · Guard · Schutz · Protection · Proteccion |
| 25 | ZMT20120100 | | | 1 | Protezione · Guard · Schutz · Protection · Proteccion |
| 26 | 0321006Z | 1 | 1 | 1 | Rondella · Washer · Scheibe · Rondelle · Arandela |
| 27 | 0321003Z | 18 | 18 | 20 | Rondella · Washer · Scheibe · Rondelle · Arandela |



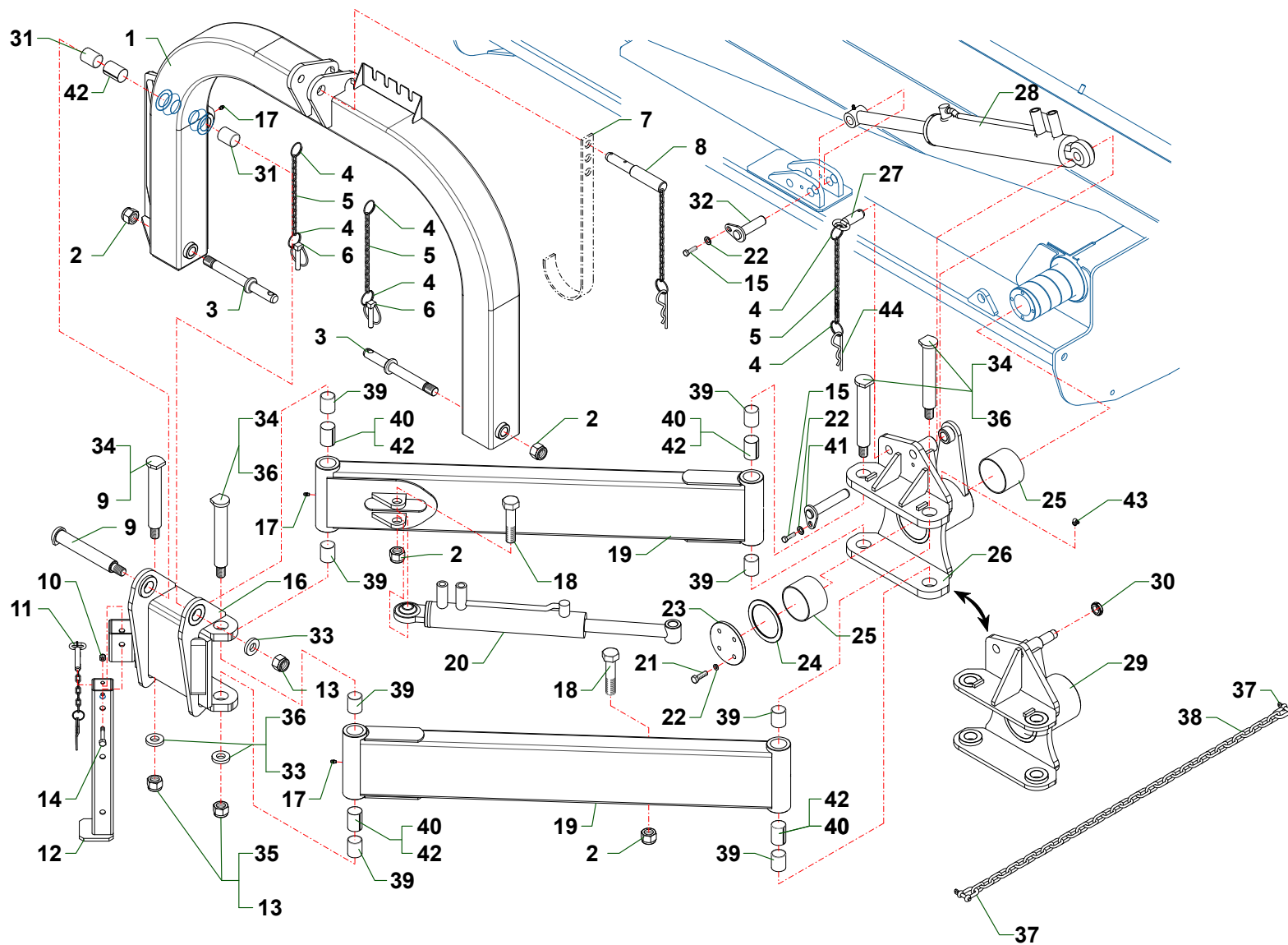
| Nr | Code | ZMT1600 | ZMT1800 | ZMT2000 | Denominazione · Denomination · Bezeichnung · Denomination · Denominacion |
|----|-------------|---------|---------|---------|---|
| 1 | 031B001Z | 11 | 11 | 11 | Rondella · Washer · Scheibe · Rondelle · Arandela |
| 2 | 0369003 | 11 | 11 | 11 | Vite · Bolt · Schraube · Vis · Tornillo |
| 3 | 0337001 | 1 | 1 | 1 | Ingrassatore · Grease nipple · Schmiernippel · Graisseur · Engrasador |
| 4 | 0320017 | 2 | 2 | 2 | Grano · Dowel pin · Stift · Pivot de repere · Perno de centrado |
| 5 | MT14250200 | 2 | | | Flangia · Flange · Flansch · Flasque · Brida |
| 5 | MT18250100 | | 2 | 2 | Flangia · Flange · Flansch · Flasque · Brida |
| 6 | 0323069 | 2 | 2 | 2 | Seeger · Seeger · Seeger · Seeger · Seeger |
| 7 | 0106001 | 2 | 2 | 2 | Cuscinetto · Bearing · Lager · Roulement · Cojinete |
| 8 | 0201017 | 1 | 1 | 1 | Anello di tenuta · Seal · Dichtring · Garniture · Guarnicion |
| 9 | 0601156 | 1 | | | Scatola ad ingranaggi · Gear box · Getriebe · Boite à engranage · Multiplicador |
| 9 | 0601157 | | 1 | 1 | Scatola ad ingranaggi · Gear box · Getriebe · Boite à engranage · Multiplicador |
| 10 | 0201011 | 1 | 1 | 1 | Anello di tenuta · Seal · Dichtring · Garniture · Guarnicion |
| 11 | 0201039 | 1 | 1 | 1 | Anello di tenuta · Seal · Dichtring · Garniture · Guarnicion |
| 12 | 0701126 | 1 | 1 | | Puleggia · Pulley · Riemenscheibe · Poulie · Polea |
| 12 | 0701128 | | | 1 | Puleggia · Pulley · Riemenscheibe · Poulie · Polea |
| 13 | 0317006 | 14 | 14 | 14 | Vite · Bolt · Schraube · Vis · Tornillo |
| 14 | 1601011 | 1 | 1 | 1 | Bloccaggio · Clamping · Blockierung · Blocage · Blocaje |
| 15 | 0804001 | 3 | | | Cinghia · Belt · Keilriemen · Courroie · Correa |
| 15 | 0804004 | | 3 | 4 | Cinghia · Belt · Keilriemen · Courroie · Correa |
| 16 | 1601009 | 1 | 1 | 1 | Bloccaggio · Clamping · Blockierung · Blocage · Blocaje |
| 17 | 0701084 | 1 | 1 | | Puleggia · Pulley · Riemenscheibe · Poulie · Polea |
| 17 | 0701083 | | | 1 | Puleggia · Pulley · Riemenscheibe · Poulie · Polea |
| 18 | ZMT16170100 | 1 | 1 | 1 | Protezione · Guard · Schutz · Protection · Proteccion |
| 19 | 0342004Z | 2 | 2 | 2 | Vite · Bolt · Schraube · Vis · Tornillo |
| 20 | 031B005Z | 4 | | | Rondella · Washer · Scheibe · Rondelle · Arandela |
| 20 | 031B006Z | 2 | 6 | 6 | Rondella · Washer · Scheibe · Rondelle · Arandela |
| 21 | 0343014Z | 1 | 1 | 1 | Vite · Bolt · Schraube · Vis · Tornillo |
| 22 | 0313002Z | 4 | 4 | 4 | Vite · Bolt · Schraube · Vis · Tornillo |
| 23 | ZMT16070100 | 1 | 1 | 1 | Supporto · Bracket · Halterung · Support · Soporte |
| 24 | 0349002Z | 4 | 4 | 4 | Rondella · Washer · Scheibe · Rondelle · Arandela |
| 25 | 0310002 | 3 | 3 | 3 | Dado · Nut · Mutter · Ecrou · Tuerca |
| 26 | 0347005Z | 4 | 4 | 4 | Vite · Bolt · Schraube · Vis · Tornillo |
| 27 | 0349001Z | 4 | 4 | 4 | Rondella · Washer · Scheibe · Rondelle · Arandela |
| 28 | 1701011 | 1 | 1 | 1 | Cuffia · Guard · Schutz · Protecteur · Casqueta |
| 29 | 0445002 | 2 | 2 | 2 | Raccordo · Connector · Anschluss · Raccord · Brida |
| 30 | 0445003 | 1 | 1 | 1 | Tubo · Pipe · Schlauch · Tuyau · Tubo |
| 31 | 0337010 | 1 | 1 | 1 | Ingrassatore · Grease nipple · Schmiernippel · Graisseur · Engrasador |
| 32 | 0324042 | 1 | 1 | 1 | Seeger · Seeger · Seeger · Seeger · Seeger |
| 33 | 031B007Z | 1 | 1 | 1 | Rondella · Washer · Scheibe · Rondelle · Arandela |



| Nr | Code | ZMT1600 | ZMT1800 | ZMT2000 | | Denominazione · Denomination · Bezeichnung · Denomination · Denominacion |
|----|-------------|---------|---------|---------|--|---|
| 1 | ZMT1601 | 1 | | | | Coltelli polivalenti + diritti · Multiuse + straight flails · Mehrzweck + gerade Messer · Couteaux polyvalentes + droits · Cuchillas polivalentes + recta |
| 1 | ZMT1801 | | 1 | | | Coltelli polivalenti + diritti · Multiuse + straight flails · Mehrzweck + gerade Messer · Couteaux polyvalentes + droits · Cuchillas polivalentes + recta |
| 1 | ZMT2001 | | | 1 | | Coltelli polivalenti + diritti · Multiuse + straight flails · Mehrzweck + gerade Messer · Couteaux polyvalentes + droits · Cuchillas polivalentes + recta |
| 2 | ZMT1602 | 1 | | | | Mazzette stampate · Hammer blades · Schlegel · Marteaux forgés · Martillos |
| 2 | ZMT1802 | | 1 | | | Mazzette stampate · Hammer blades · Schlegel · Marteaux forgés · Martillos |
| 2 | ZMT2002 | | | 1 | | Mazzette stampate · Hammer blades · Schlegel · Marteaux forgés · Martillos |
| 3 | TIP12020202 | 20 | 24 | 24 | | Supporto · Bracket · Halterung · Support · Soporte |
| 4 | TIP12020201 | 20 | 24 | 24 | | Supporto · Bracket · Halterung · Support · Soporte |
| 5 | 0310004 | 20 | 24 | 24 | | Dado · Nut · Mutter · Ecrou · Tuerca |
| 6 | 1101010 | 40 | 48 | 48 | | Rondella · Washer · Scheibe · Rondelle · Arandela |
| 7 | 0901129 | 40 | 48 | 48 | | Coltello · Blade · Messer · Couteau · Cuchilla |
| 8 | TIP12190100 | 20 | 24 | 24 | | Vite · Bolt · Schraube · Vis · Tornillo |
| 9 | 0901134 | 20 | 24 | 24 | | Mazza · Hammer blade · Schlegel · Marteau · Martillo |

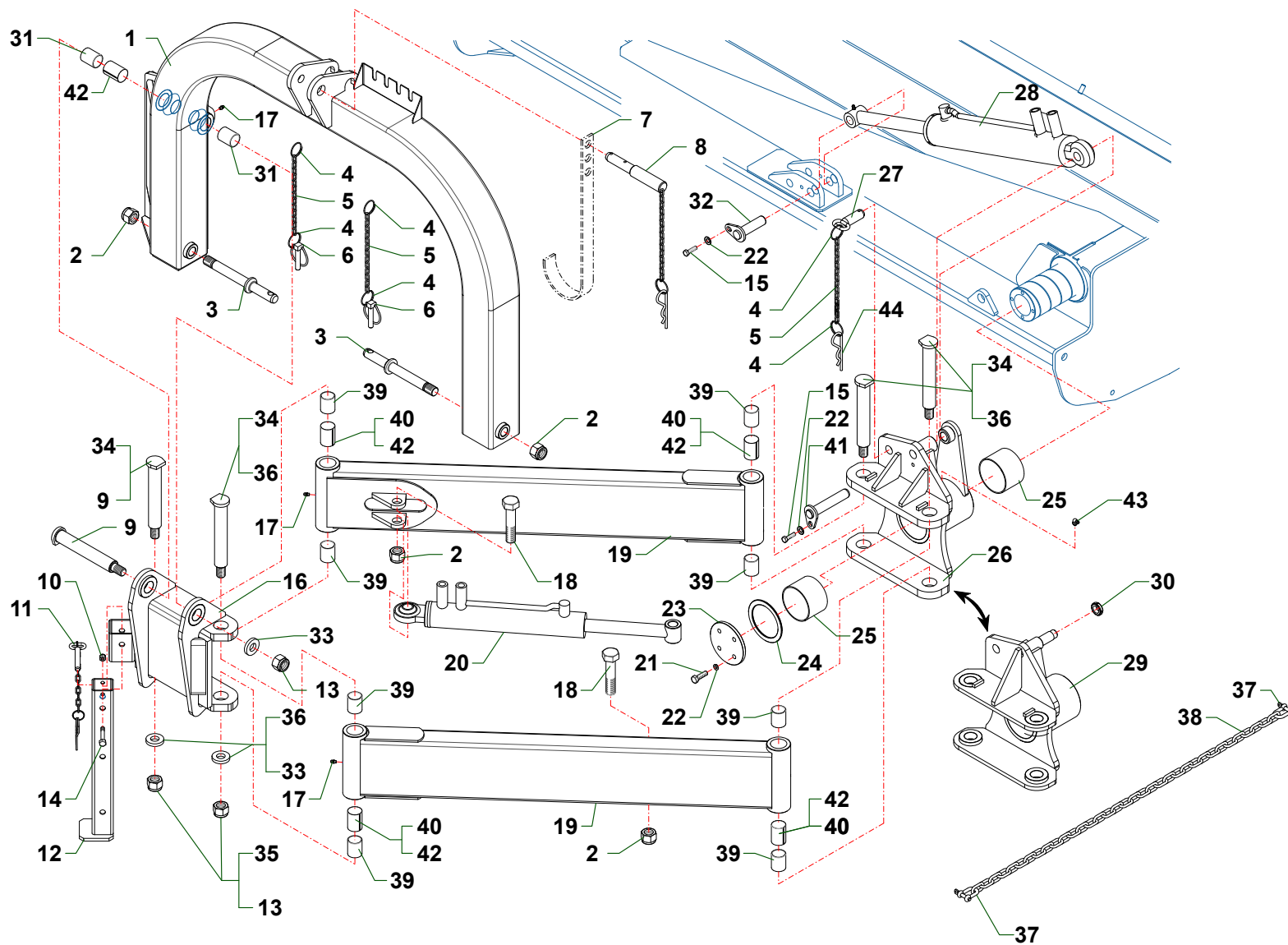


| Nr | Code | ZMT1600 | ZMT1800 | ZMT2000 | | Denominazione · Denomination · Bezeichnung · Denomination · Denominacion |
|----|------------|---------|---------|---------|--|---|
| 1 | ZMT1603 | 1 | | | | Coltelli snodati + diritti · Articulated + straight flails · Aufgeschäkelte + gerade Messer · Couteaux "Y" à manilles + droits · Cuchillas oscilantes + recta |
| 1 | ZMT1803 | | 1 | | | Coltelli snodati + diritti · Articulated + straight flails · Aufgeschäkelte + gerade Messer · Couteaux "Y" à manilles + droits · Cuchillas oscilantes + recta |
| 1 | ZMT2003 | | | 1 | | Coltelli snodati + diritti · Articulated + straight flails · Aufgeschäkelte + gerade Messer · Couteaux "Y" à manilles + droits · Cuchillas oscilantes + recta |
| 2 | TE12020103 | 28 | 32 | 36 | | Supporto · Bracket · Halterung · Support · Soporte |
| 3 | 0393003 | 28 | 32 | 36 | | Vite · Bolt · Schraube · Vis · Tornillo |
| 4 | 0901049 | 56 | 64 | 72 | | Coltello · Blade · Messer · Couteau · Cuchilla |
| 5 | 0901031 | 28 | 32 | 36 | | Cavallotto · Ubolt · Bügelbozen · Crampillon · Perno de U |
| 6 | 0395001 | 28 | 32 | 36 | | Dado · Nut · Mutter · Ecrou · Tuerca |



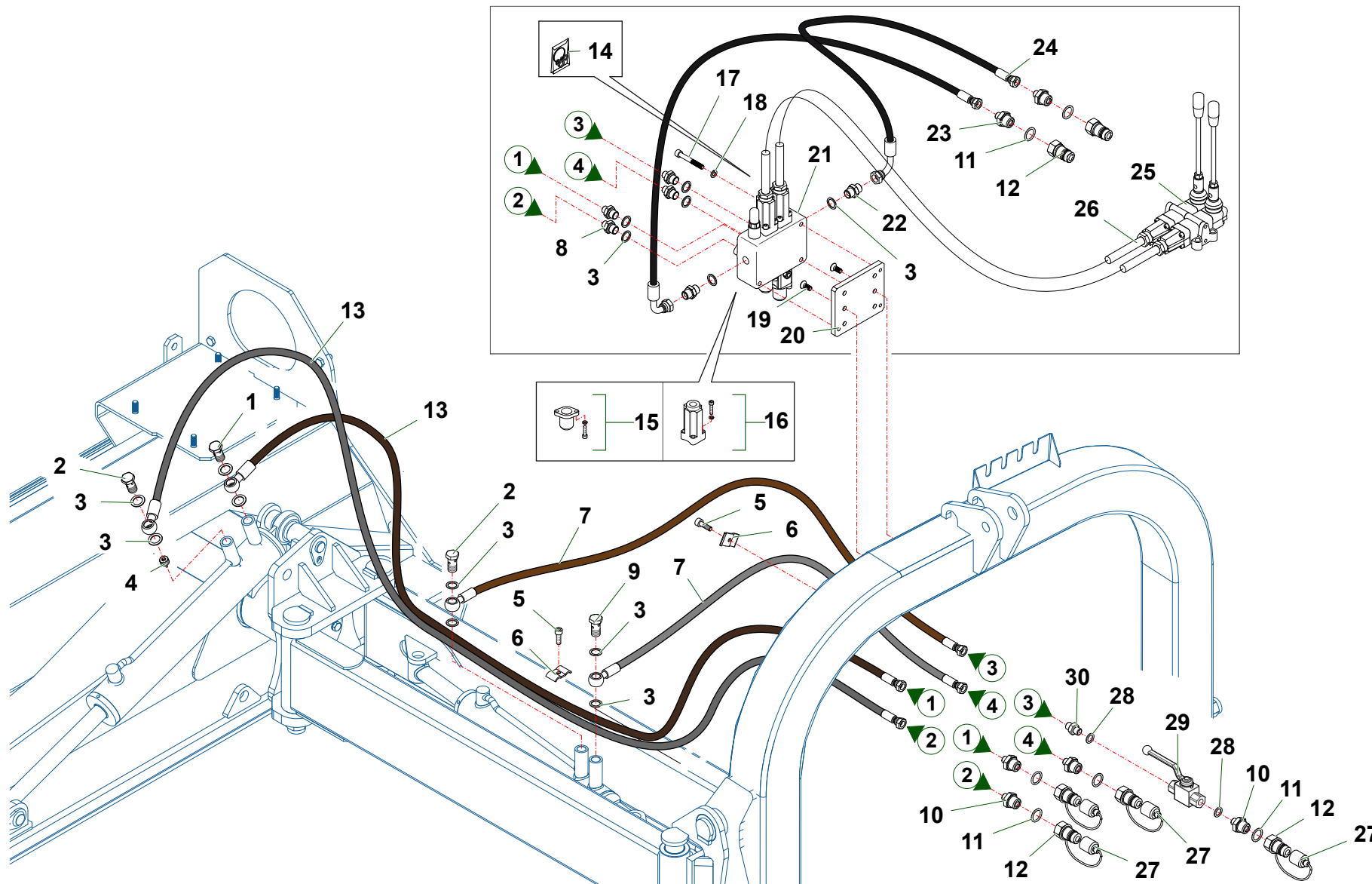
ZMT200_02_CAT3

| Nr | Code | ZMT1600 | ZMT1800 | ZMT2000 | Denominazione · Denomination · Bezeichnung · Denomination · Denominacion |
|----|-------------|---------|---------|---------|--|
| 1 | ZMT16090200 | 1 | 1 | 1 | Attacco · Linkage · Anschluss · Attelage · Ataque |
| 2 | 0310006 | 4 | 4 | 2 | Dado · Nut · Mutter · Ecrou · Tuerca |
| 2 | 0359007 | | | 2 | Dado · Nut · Mutter · Ecrou · Tuerca |
| 3 | ZMT16110100 | 2 | 2 | 2 | Perno · Pin · Zapfen · Goujon · Perno |
| 4 | 2301115 | 6 | 6 | 6 | Anello · Ring · Ring · Bague · Anillo |
| 5 | 2301117 | 3 | 3 | 3 | Catena · Chain · Kette · Chaîne · Banda |
| 6 | 0340008 | 2 | 2 | 2 | Spina · Pin · Stift · Goupille · Pasador hendido |
| 7 | F27070400 | 1 | 1 | 1 | Supporto · Bracket · Halterung · Support · Soporte |
| 8 | 2301111 | 1 | 1 | 1 | Spina · Pin · Stift · Goupille · Pasador hendido |
| 9 | ZMT16110200 | 5 | 1 | 1 | Perno · Pin · Zapfen · Goujon · Perno |
| 10 | 0310001 | 1 | 1 | 1 | Dado · Nut · Mutter · Ecrou · Tuerca |
| 11 | 2301187 | 1 | 1 | 1 | Perno · Pin · Zapfen · Goujon · Perno |
| 12 | F27040200 | 1 | 1 | 1 | Piede · Pad · Fuss · Pied · Pie |
| 13 | 0310005 | 5 | 1 | | Dado · Nut · Mutter · Ecrou · Tuerca |
| 13 | 0359006 | | | 1 | Dado · Nut · Mutter · Ecrou · Tuerca |
| 14 | 0317013Z | 1 | 1 | 1 | Vite · Bolt · Schraube · Vis · Tornillo |
| 15 | 0342004Z | 1 | 2 | 2 | Vite · Bolt · Schraube · Vis · Tornillo |
| 16 | ZMT16090300 | 1 | | | Snodo · Articulation · Gelenk · Articulation · Articulación |
| 16 | ZMT18090100 | | 1 | 1 | Snodo · Articulation · Gelenk · Articulation · Articulación |
| 17 | 0337001 | 5 | 5 | 5 | Ingrassatore · Grease nipple · Schmiernippel · Graisseur · Engrasador |
| 18 | TLP16190300 | 2 | 2 | 2 | Vite · Bolt · Schraube · Vis · Tornillo |
| 19 | ZMT16210100 | 2 | | | Braccio · Arm · Arm · Bras · Brazo |
| 19 | ZMT18210100 | | 2 | 2 | Braccio · Arm · Arm · Bras · Brazo |
| 20 | 27176000 | 1 | 1 | 1 | Martinetto · Jack · Zylinder · Vérin · Gato |
| 21 | 0342007Z | 4 | 4 | 4 | Vite · Bolt · Schraube · Vis · Tornillo |
| 22 | 031006Z | 6 | 6 | 6 | Rondella · Washer · Scheibe · Rondelle · Arandela |
| 23 | ZMT16150200 | 1 | 1 | 1 | Piastra · Plate · Platte · Plate · Placa |
| 24 | ZMT16150100 | 1 | 1 | 1 | Anello · Ring · Ring · Bague · Anillo |
| 25 | 1001008 | 2 | 2 | 2 | Boccola · Bushing · Buchse · Bague · Casquillo |
| 26 | ZMT18070200 | | 1 | 1 | Supporto · Bracket · Halterung · Support · Soporte |
| 27 | TGA46110200 | 1 | 1 | 1 | Perno · Pin · Zapfen · Goujon · Perno |
| 28 | 27177000 | 1 | | | Martinetto · Jack · Zylinder · Vérin · Gato |
| 28 | 27174000 | | 1 | 1 | Martinetto · Jack · Zylinder · Vérin · Gato |
| 29 | ZMT16070200 | 1 | | | Supporto · Bracket · Halterung · Support · Soporte |
| 30 | 0363007 | 1 | | | Ghiera · Locknut · Sicherungsring · Ecrou freine · Arandela |
| 31 | 1001024 | 2 | 2 | 2 | Boccola · Bushing · Buchse · Bague · Casquillo |
| 32 | TM56110400 | 1 | 1 | 1 | Perno · Pin · Zapfen · Goujon · Perno |
| 33 | TD36150400 | 5 | 1 | 1 | Rondella · Washer · Scheibe · Rondelle · Arandela |
| 34 | TP48110200 | | 4 | 4 | Perno · Pin · Zapfen · Goujon · Perno |



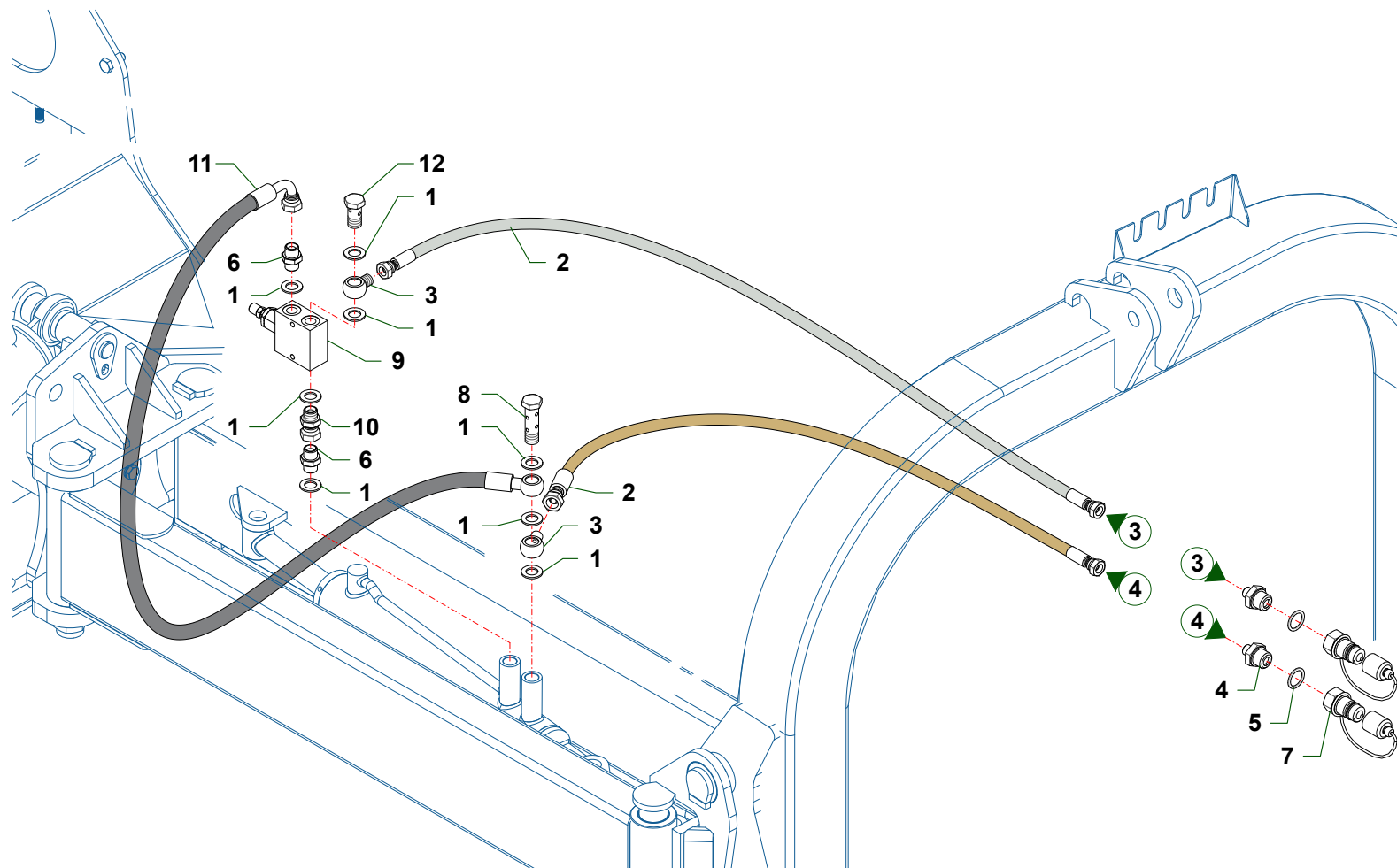
ZMT200_02_CAT3

| Nr | Code | ZMT1600 | ZMT1800 | ZMT2000 | Denominazione · Denomination · Bezeichnung · Denomination · Denominacion |
|----|--------------------|---------|---------|---------|--|
| 35 | 0359008 | | 4 | 4 | Dado · Nut · Mutter · Erou · Tuerca |
| 36 | TP48150100 | | 4 | 4 | Rondella · Washer · Scheibe · Rondelle · Arandela |
| 37 | 0356001 | 2 | 2 | 2 | Grillo · Shackles · Schäkel · Manilles · Grillete |
| 38 | 3401002 | 1 | 1 | 1 | Catena · Chain · Kette · Chaîne · Banda |
| 39 | 1001014 | 8 | 8 | 8 | Boccola · Bushing · Buchse · Bague · Casquillo |
| 40 | TLP16140200 | | 4 | 4 | Distanziale · Spacer · Distanzstueck · Entretoise · Separador |
| 41 | TKV65110400 | | 1 | 1 | Perno · Pin · Zapfen · Goujon · Perno |
| 42 | F27140200 | 5 | 1 | 1 | Distanziale · Spacer · Distanzstueck · Entretoise · Separador |
| 43 | 0339001 | 1 | 1 | 1 | Ingrassatore · Grease nipple · Schmiernippel · Graisseur · Engrasador |
| 44 | 0340020 | 1 | 1 | 1 | Copiglia · Split pin · Splint · Goupille · Pasador |



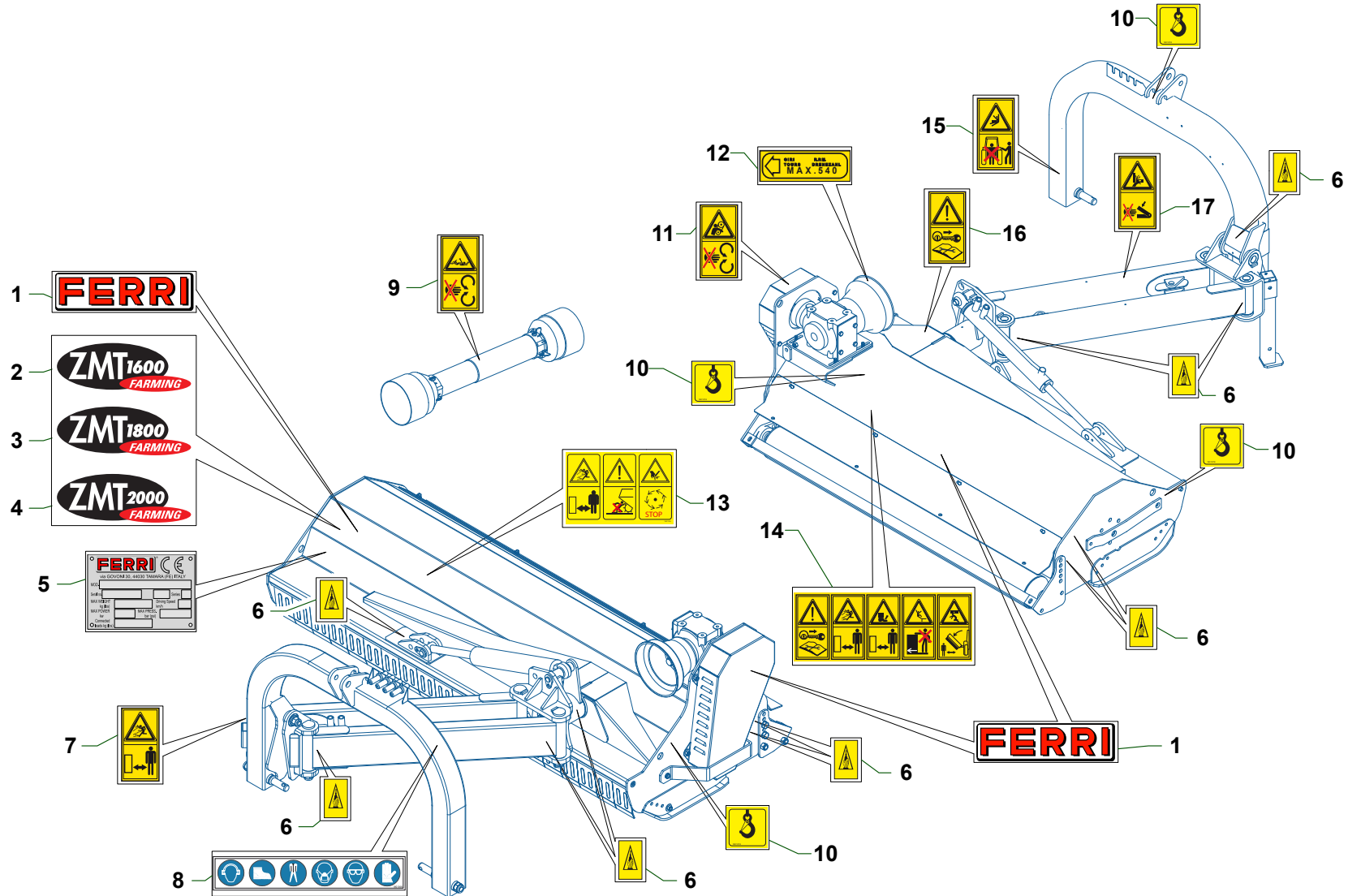
ZMT1600_04_CAT5

| Nr | Code | ZMTI600 | ZMTI800 | ZMT2000 | Denominazione · Denomination · Bezeichnung · Denominacion · Denominacion |
|----|------------|---------|---------|---------|---|
| 1 | 0412008 | 1 | 1 | 1 | Vite cava · Hollow Screw · Hohlschraube · Vis creuse · Tornillo hueco |
| 2 | 0412003 | 2 | 2 | 2 | Vite cava · Hollow Screw · Hohlschraube · Vis creuse · Tornillo hueco |
| 3 | 0408003 | 16 | 16 | 16 | Rondella · Washer · Scheibe · Rondelle · Arandela |
| 4 | 0417034 | 1 | 1 | 1 | Valvola · Valve · Ventil · Soupape · Válvula |
| 5 | 0316006Z | 3 | 3 | 3 | Vite · Bolt · Schraube · Vis · Tornillo |
| 6 | TP48290200 | 3 | 3 | 3 | Fermatubi · Pipe clamp · Rohrshelle · Serre tuyaux · Sujeta tubos |
| 7 | 0501671 | 2 | 2 | 2 | Tubo · Pipe · Schlauch · Tuyau · Tubo |
| 8 | 0401003 | 4 | 4 | 4 | Riduzione · Nipple · Nippel · Adapteur · Reduccion |
| 9 | 0412009 | 1 | 1 | 1 | Vite cava · Hollow Screw · Hohlschraube · Vis creuse · Tornillo hueco |
| 10 | 0401017 | 4 | 4 | 4 | Riduzione · Nipple · Nippel · Adapteur · Reduccion |
| 11 | 0408004 | 6 | 6 | 6 | Rondella · Washer · Scheibe · Rondelle · Arandela |
| 12 | 0406014 | 4 | 4 | 4 | Innesto · Clutch · Kupplung · Embroyage · Injerto |
| 13 | 0501038 | 1 | 1 | 1 | Tubo · Pipe · Schlauch · Tuyau · Tubo |
| 14 | 1305166 | 1 | 1 | 1 | Kit guarnizioni · Set of gaskets · Satzdichtungen · Jeu de joints · Serie de guarniciones |
| 15 | 5V08105000 | 2 | 2 | 2 | Cappellotto · Cap · Deckel · Capuchon · Capuchon |
| 16 | 5TEL105005 | 2 | 2 | 2 | Cappellotto · Cap · Deckel · Capuchon · Capuchon |
| 17 | 0317013Z | 3 | 3 | 3 | Vite · Bolt · Schraube · Vis · Tornillo |
| 18 | 0321002Z | 3 | 3 | 3 | Rondella · Washer · Scheibe · Rondelle · Arandela |
| 19 | 0311002Z | 2 | 2 | 2 | Vite · Bolt · Schraube · Vis · Tornillo |
| 20 | TL20070600 | 1 | 1 | 1 | Piastra · Plate · Platte · Plate · Placa |
| 21 | 1305167 | 1 | 1 | 1 | Distributore · Control valve · Steuerblock · Distributeur · Distribuidor |
| 22 | 0402003 | 2 | 2 | 2 | Niplo · Nipple · Nippel · Niplo · Niple |
| 23 | 0401004 | 2 | 2 | 2 | Riduzione · Nipple · Nippel · Adapteur · Reduccion |
| 24 | 0502029 | 2 | 2 | 2 | Tubo · Pipe · Schlauch · Tuyau · Tubo |
| 25 | 1305158 | 1 | 1 | 1 | Telecomando · Remote control · Fernsteuerung · Telecommande · Telecomando |
| 26 | 1305012 | 2 | 2 | 2 | Cavo · Cable · Kabel · Cable · Cable |
| 27 | 0406015 | 4 | 4 | 4 | Protezione · Guard · Schutz · Protection · Proteccion |
| 28 | 0408002 | 2 | 2 | 2 | Rondella · Washer · Scheibe · Rondelle · Arandela |
| 29 | 0409007 | 1 | 1 | 1 | Rubinetto · Cock · Schlusshanduentil · Robinet · Valvula de compuerta |
| 30 | 0402002 | 1 | 1 | 1 | Niplo · Nipple · Nippel · Niplo · Niple |



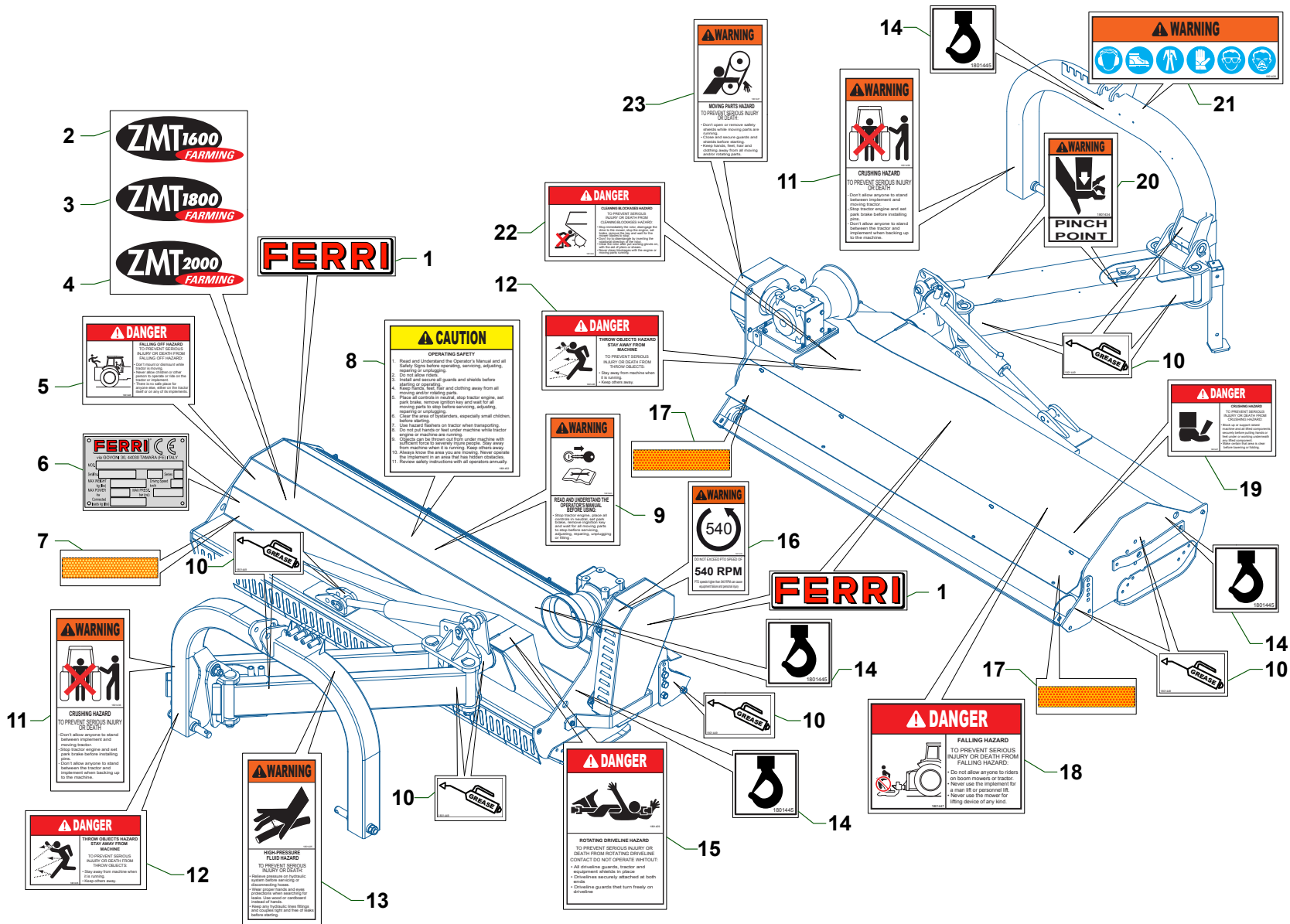
ZMT200_02_CAT5A

| Nr | Code | ZMT1600 | ZMT1800 | ZMT2000 | | Denominazione · Denomination · Bezeichnung · Denomination · Denominacion |
|----|---------|---------|---------|---------|--|--|
| 1 | 0408003 | 8 | 8 | 8 | | Rondella · Washer · Scheibe · Rondelle · Arandela |
| 2 | 0501063 | 2 | 2 | 2 | | Tubo · Pipe · Schlauch · Tuyau · Tubo |
| 3 | 0428005 | 2 | 2 | 2 | | Raccordo · Connector · Anschluss · Raccord · Brida |
| 4 | 0401017 | 2 | 2 | 2 | | Riduzione · Nipple · Nippel · Adapteur · Reduccion |
| 5 | 0408004 | 2 | 2 | 2 | | Rondella · Washer · Scheibe · Rondelle · Arandela |
| 6 | 0402003 | 2 | 2 | 2 | | Nipplo · Nipple · Nippel · Niplo · Niple |
| 7 | 0406015 | 2 | 2 | 2 | | Protezione · Guard · Schutz · Protection · Proteccion |
| 8 | 0412012 | 1 | 1 | 1 | | Vite cava · Hollow Screw · Hohlschraube · Vis creuse · Tornillo hueco |
| 9 | 0417092 | 1 | 1 | 1 | | Valvola · Valve · Ventil · Soupape · Vlvula |
| 10 | 0407003 | 1 | 1 | 1 | | Raccordo · Connector · Anschluss · Raccord · Brida |
| 11 | 0501431 | 1 | 1 | 1 | | Tubo · Pipe · Schlauch · Tuyau · Tubo |
| 12 | 0412003 | 1 | 1 | 1 | | Vite cava · Hollow Screw · Hohlschraube · Vis creuse · Tornillo hueco |



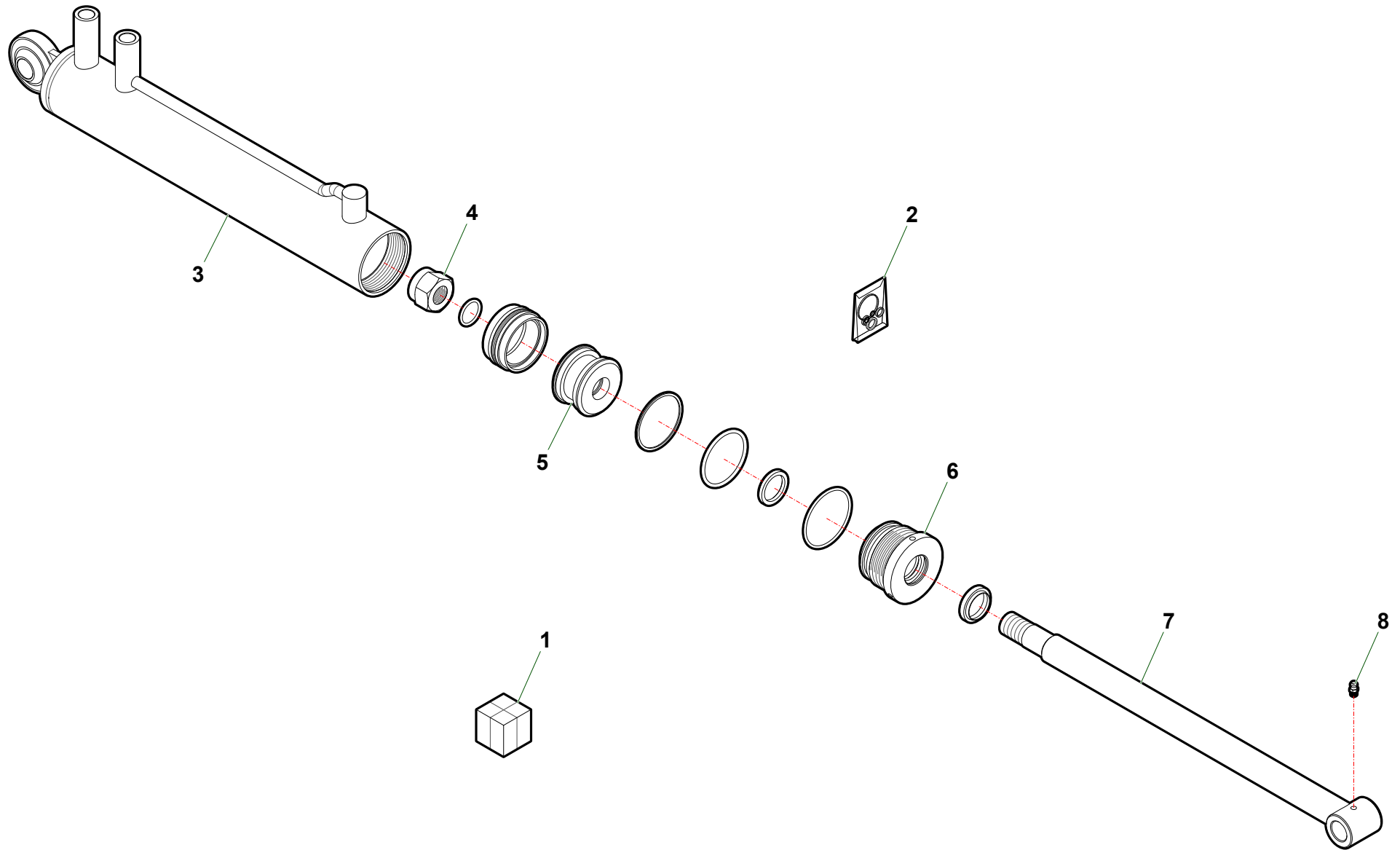
ZMT1600_04_CAT6

| Nr | Code | ZMT1600 | ZMT1800 | ZMT2000 | | Denominazione · Denomination · Bezeichnung · Denominacion |
|----|---------|---------|---------|---------|--|---|
| 1 | 1801056 | 3 | 3 | 3 | | Decalcomania · Decal · Abziehbild · Decalcomanie · Calcomania |
| 2 | 1801639 | 1 | | | | Decalcomania · Decal · Abziehbild · Decalcomanie · Calcomania |
| 3 | 1801640 | | 1 | | | Decalcomania · Decal · Abziehbild · Decalcomanie · Calcomania |
| 4 | 1801641 | | | 1 | | Decalcomania · Decal · Abziehbild · Decalcomanie · Calcomania |
| 5 | 1801182 | 1 | 1 | 1 | | Targhetta · Plate · Platte · Plaque · Placa |
| 6 | 1801373 | 11 | 11 | 11 | | Decalcomania · Decal · Abziehbild · Decalcomanie · Calcomania |
| 7 | 1801292 | 1 | 1 | 1 | | Decalcomania · Decal · Abziehbild · Decalcomanie · Calcomania |
| 8 | 1801368 | 1 | 1 | 1 | | Decalcomania · Decal · Abziehbild · Decalcomanie · Calcomania |
| 9 | 1801364 | 1 | 1 | 1 | | Decalcomania · Decal · Abziehbild · Decalcomanie · Calcomania |
| 10 | 1801378 | 4 | 4 | 4 | | Decalcomania · Decal · Abziehbild · Decalcomanie · Calcomania |
| 11 | 1801326 | 1 | 1 | 1 | | Decalcomania · Decal · Abziehbild · Decalcomanie · Calcomania |
| 12 | 1801014 | 1 | 1 | 1 | | Decalcomania · Decal · Abziehbild · Decalcomanie · Calcomania |
| 13 | 1801393 | 1 | 1 | 1 | | Decalcomania · Decal · Abziehbild · Decalcomanie · Calcomania |
| 14 | 1801392 | 1 | 1 | 1 | | Decalcomania · Decal · Abziehbild · Decalcomanie · Calcomania |
| 15 | 1801325 | 1 | 1 | 1 | | Decalcomania · Decal · Abziehbild · Decalcomanie · Calcomania |
| 16 | 1801329 | 1 | 1 | 1 | | Decalcomania · Decal · Abziehbild · Decalcomanie · Calcomania |
| 17 | 1801290 | 1 | 1 | 1 | | Decalcomania · Decal · Abziehbild · Decalcomanie · Calcomania |



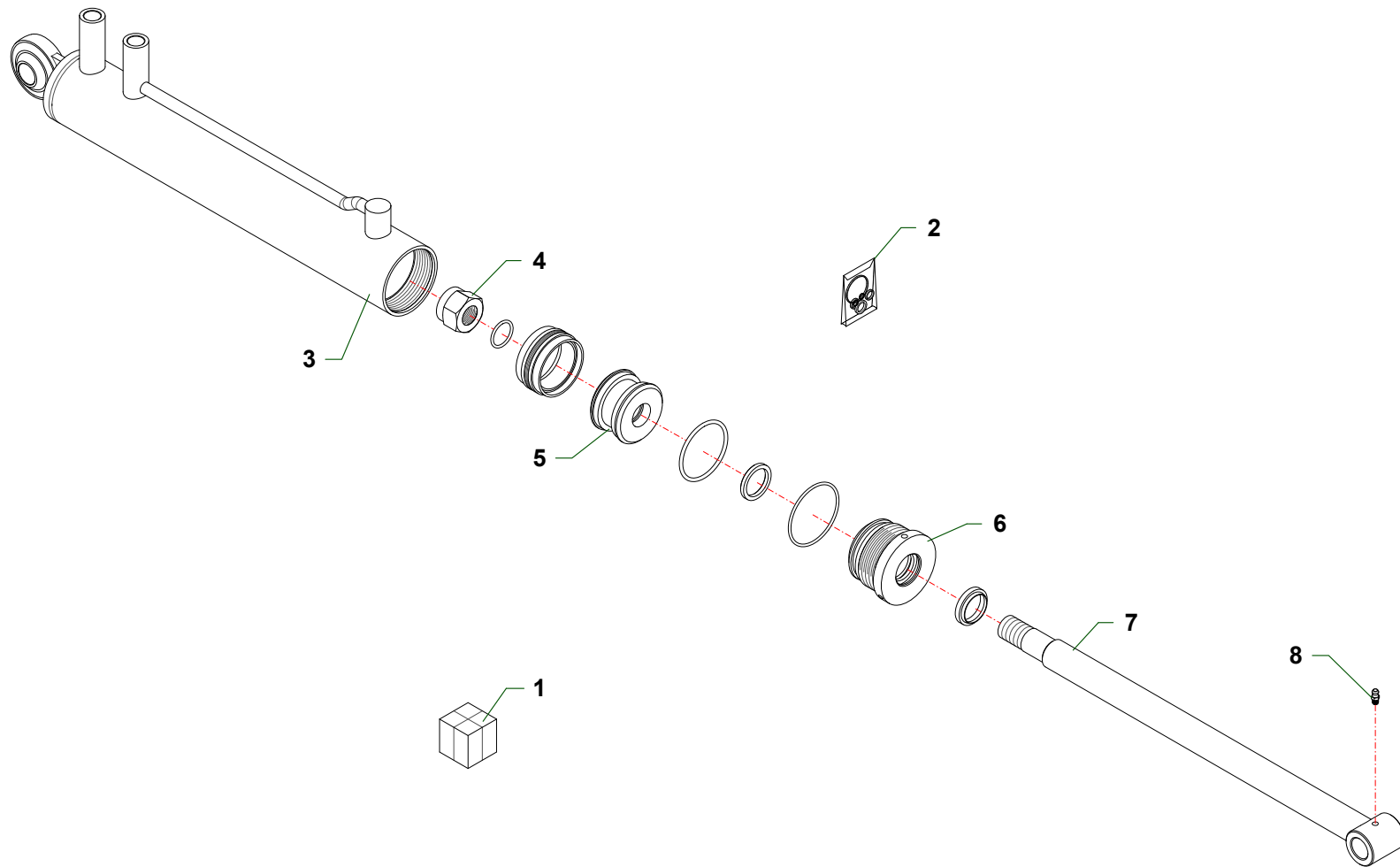
ZMT1600_04_CATGA

| Nr | Code | ZMT1600 | ZMT1800 | ZMT2000 | | Denominazione · Denomination · Bezeichnung · Denominacion |
|----|---------|---------|---------|---------|--|--|
| 1 | 1801056 | 3 | 3 | 3 | | Decalcomania · Decal · Abziehbild · Decalcomanie · Calcomania |
| 2 | 1801639 | 1 | | | | Decalcomania · Decal · Abziehbild · Decalcomanie · Calcomania |
| 3 | 1801640 | | 1 | | | Decalcomania · Decal · Abziehbild · Decalcomanie · Calcomania |
| 4 | 1801641 | | | 1 | | Decalcomania · Decal · Abziehbild · Decalcomanie · Calcomania |
| 5 | 1801446 | 1 | 1 | 1 | | Decalcomania · Decal · Abziehbild · Decalcomanie · Calcomania |
| 6 | 1801182 | 1 | 1 | 1 | | Targhetta · Plate · Platte · Plaque · Placa |
| 7 | NS471G | 1 | 1 | 1 | | Catarifrangente · Reflector · Rueckstrahler · Catadioptrique · Catadioptrico |
| 8 | 1801452 | 1 | 1 | 1 | | Decalcomania · Decal · Abziehbild · Decalcomanie · Calcomania |
| 9 | 1801443 | 1 | 1 | 1 | | Decalcomania · Decal · Abziehbild · Decalcomanie · Calcomania |
| 10 | 1801449 | 10 | 10 | 10 | | Decalcomania · Decal · Abziehbild · Decalcomanie · Calcomania |
| 11 | 1801436 | 2 | 2 | 2 | | Decalcomania · Decal · Abziehbild · Decalcomanie · Calcomania |
| 12 | 1801435 | 2 | 2 | 2 | | Decalcomania · Decal · Abziehbild · Decalcomanie · Calcomania |
| 13 | 1801425 | 1 | 1 | 1 | | Decalcomania · Decal · Abziehbild · Decalcomanie · Calcomania |
| 14 | 1801445 | 4 | 4 | 4 | | Decalcomania · Decal · Abziehbild · Decalcomanie · Calcomania |
| 15 | 1801429 | 1 | 1 | 1 | | Decalcomania · Decal · Abziehbild · Decalcomanie · Calcomania |
| 16 | 1801430 | 1 | 1 | 1 | | Decalcomania · Decal · Abziehbild · Decalcomanie · Calcomania |
| 17 | NS471R | 2 | 2 | 2 | | Catarifrangente · Reflector · Rueckstrahler · Catadioptrique · Catadioptrico |
| 18 | 1801447 | 1 | 1 | 1 | | Decalcomania · Decal · Abziehbild · Decalcomanie · Calcomania |
| 19 | 1801437 | 1 | 1 | 1 | | Decalcomania · Decal · Abziehbild · Decalcomanie · Calcomania |
| 20 | 1801434 | 2 | 2 | 2 | | Decalcomania · Decal · Abziehbild · Decalcomanie · Calcomania |
| 21 | 1801426 | 1 | 1 | 1 | | Decalcomania · Decal · Abziehbild · Decalcomanie · Calcomania |
| 22 | 1801432 | 1 | 1 | 1 | | Decalcomania · Decal · Abziehbild · Decalcomanie · Calcomania |
| 23 | 1801427 | 1 | 1 | 1 | | Decalcomania · Decal · Abziehbild · Decalcomanie · Calcomania |



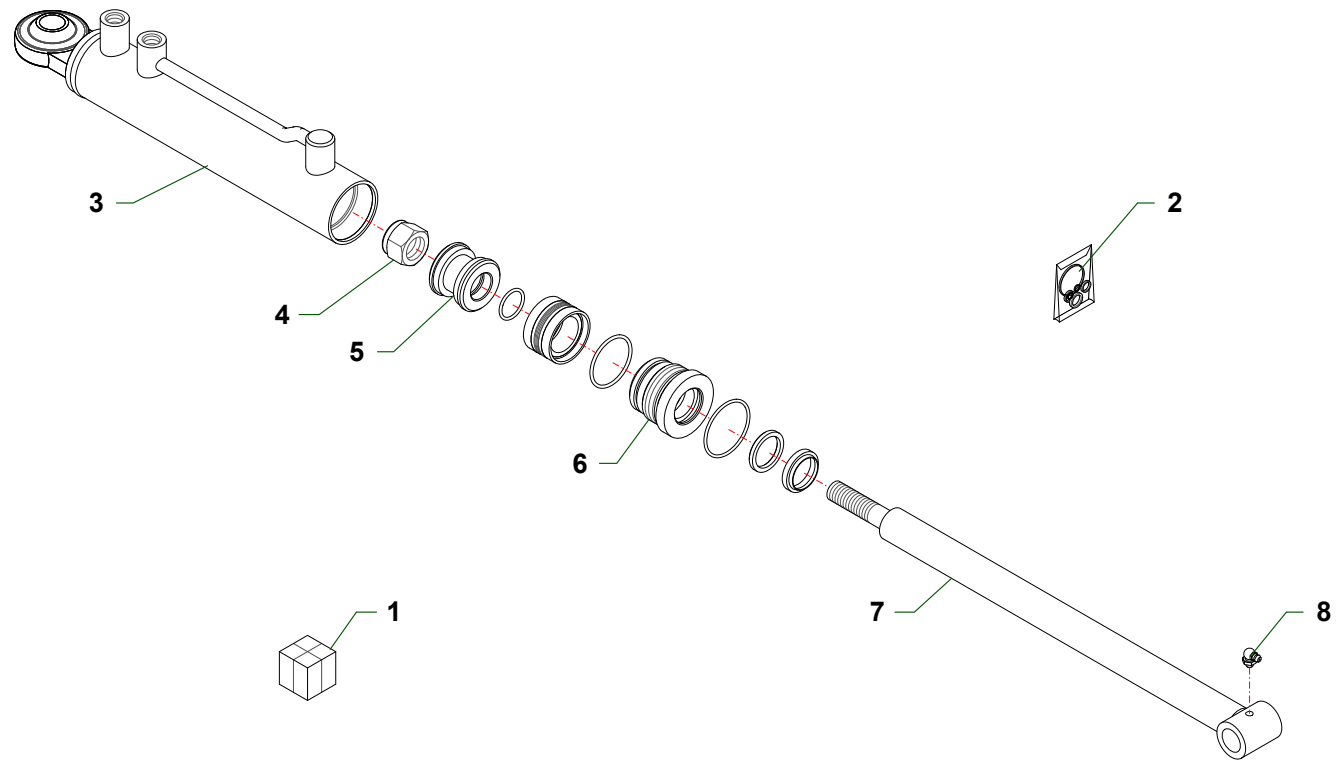
MART_27174

| Nr | Code | | | | | Denominazione · Denomination · Bezeichnung · Denomination · Denominacion |
|----|-----------------|---|--|--|--|--|
| 1 | 27174000 | 1 | | | | Martinetto · Jack · Zylinder · Vérin · Gato |
| 2 | 2601039 | 1 | | | | Kit guarnizioni · Set of gaskets · Satz dichtungen · Jeu de joints · Serie de guarniciones |
| 3 | 27174010 | 1 | | | | Cilindro · Cylinder · Zylinder · Cylindre · Cilindro |
| 4 | 0310007 | 1 | | | | Dado · Nut · Mutter · Ecrou · Tuerca |
| 5 | 27127030 | 1 | | | | Pistone · Piston · Kolben · Piston · Piston |
| 6 | 2703004 | 1 | | | | Ghiera · Locknut · Sicherungsring · Ecrou freine · Arandela |
| 7 | 27174020 | 1 | | | | Stelo · Stem · Stange · Tige · Asta |
| 8 | 0337001 | 1 | | | | Ingrassatore · Grease nipple · Schmiernippel · Graisseur · Engrasador |



MART_27177

| Nr | Code | | | | | Denominazione · Denomination · Bezeichnung · Denomination · Denominacion |
|----|-----------------|---|--|--|--|---|
| 1 | 27177000 | 1 | | | | Martinetto · Jack · Zylinder · Vérin · Gato |
| 2 | 2601040 | 1 | | | | Kit guarnizioni · Set of gaskets · Satzdichtungen · Jeu de joints · Serie de guarniciones |
| 3 | 27177010 | 1 | | | | Cilindro · Cylinder · Zylinder · Cylindre · Cilindro |
| 4 | 0310010 | 1 | | | | Dado · Nut · Mutter · Ecrou · Tuerca |
| 5 | 2709005 | 1 | | | | Pistone · Piston · Kolben · Piston · Piston |
| 6 | 2709004 | 1 | | | | Ghiera · Locknut · Sicherungsring · Ecrou freine · Arandela |
| 7 | 27177020 | 1 | | | | Stelo · Stem · Stange · Tige · Asta |
| 8 | 0337001 | 1 | | | | Ingrassatore · Grease nipple · Schmiernippel · Graisseur · Engrasador |



| Nr | Code | | | | | Denominazione · Denomination · Bezeichnung · Denomination · Denominacion |
|----|----------|---|--|--|--|--|
| 1 | 27176000 | 1 | | | | Martinetto · Jack · Zylinder · Vérin · Gato |
| 2 | 2601008 | 1 | | | | Kit guarnizioni · Set of gaskets · Satz dichtungen · Jeu de joints · Serie de guarniciones |
| 3 | 27176020 | 1 | | | | Cilindro · Cylinder · Zylinder · Cylindre · Cilindro |
| 4 | 0310005 | 1 | | | | Dado · Nut · Mutter · Ecrou · Tuerca |
| 5 | 2709005 | 1 | | | | Pistone · Piston · Kolben · Piston · Piston |
| 6 | 2709004 | 1 | | | | Ghiera · Locknut · Sicherungsring · Ecrou freine · Arandela |
| 7 | 27176010 | 1 | | | | Stelo · Stem · Stange · Tige · Asta |
| 8 | 0339001 | 1 | | | | Ingrassatore · Grease nipple · Schmiernippel · Graisseur · Engrasador |

| Code | TAV | Nr | ZMT1600 | ZMT1800 | ZMT2000 | | |
|----------|------|----|---------|---------|---------|--|--|
| 0101003 | P048 | 17 | 2 | 2 | 2 | | |
| 0106001 | Q084 | 7 | 2 | 2 | 2 | | |
| 0201011 | Q084 | 10 | 1 | 1 | 1 | | |
| 0201017 | Q084 | 8 | 1 | 1 | 1 | | |
| 0201039 | Q084 | 11 | 1 | 1 | 1 | | |
| 0310001 | S033 | 10 | 1 | 1 | 1 | | |
| 0310002 | P048 | 11 | 18 | 18 | 20 | | |
| 0310002 | Q084 | 25 | 3 | 3 | 3 | | |
| 0310004 | P048 | 4 | 4 | 4 | 4 | | |
| 0310004 | Q085 | 5 | 20 | 24 | 24 | | |
| 0310005 | D073 | 4 | 1 | | | | |
| 0310005 | S033 | 13 | 5 | 1 | | | |
| 0310006 | S033 | 2 | 4 | 4 | 2 | | |
| 0310007 | D071 | 4 | 1 | | | | |
| 0310010 | D072 | 4 | 1 | | | | |
| 031006Z | S033 | 22 | 6 | 6 | 6 | | |
| 0311002Z | T026 | 19 | 2 | 2 | 2 | | |
| 0313002Z | Q084 | 22 | 4 | 4 | 4 | | |
| 0316006Z | T026 | 5 | 3 | 3 | 3 | | |
| 0317006 | Q084 | 13 | 14 | 14 | 14 | | |
| 0317013Z | S033 | 14 | 1 | 1 | 1 | | |
| 0317013Z | T026 | 17 | 3 | 3 | 3 | | |
| 031B001Z | Q084 | 1 | 11 | 11 | 11 | | |
| 031B002Z | P048 | 16 | 4 | 4 | 4 | | |
| 031B005Z | Q084 | 20 | 4 | | | | |
| 031B006Z | Q084 | 20 | 2 | 6 | 6 | | |
| 031B007Z | Q084 | 33 | 1 | 1 | 1 | | |
| 0320017 | Q084 | 4 | 2 | 2 | 2 | | |
| 0321002Z | T026 | 18 | 3 | 3 | 3 | | |
| 0321003Z | P048 | 27 | 18 | 18 | 20 | | |
| 0321006Z | P048 | 26 | 1 | 1 | 1 | | |
| 0322003Z | P048 | 21 | 2 | 2 | 2 | | |
| 0323069 | Q084 | 6 | 2 | 2 | 2 | | |
| 0324042 | Q084 | 32 | 1 | 1 | 1 | | |
| 0336003Z | P048 | 9 | 1 | 1 | 1 | | |
| 0337001 | D071 | 8 | 1 | | | | |
| 0337001 | D072 | 8 | 1 | | | | |

| Code | TAV | Nr | ZMT1600 | ZMT1800 | ZMT2000 | | |
|----------|------|----|---------|---------|---------|--|--|
| 0337001 | Q084 | 3 | 1 | 1 | 1 | | |
| 0337001 | S033 | 17 | 5 | 5 | 5 | | |
| 0337010 | Q084 | 31 | 1 | 1 | 1 | | |
| 0339001 | D073 | 8 | 1 | | | | |
| 0339001 | P048 | 1 | 2 | 2 | 2 | | |
| 0339001 | S033 | 43 | 1 | 1 | 1 | | |
| 0340008 | S033 | 6 | 2 | 2 | 2 | | |
| 0340020 | S033 | 44 | 1 | 1 | 1 | | |
| 0342004Z | P048 | 22 | 2 | 2 | 2 | | |
| 0342004Z | Q084 | 19 | 2 | 2 | 2 | | |
| 0342004Z | S033 | 15 | 1 | 2 | 2 | | |
| 0342005Z | P048 | 2 | 4 | 4 | 4 | | |
| 0342007Z | S033 | 21 | 4 | 4 | 4 | | |
| 0343014Z | Q084 | 21 | 1 | 1 | 1 | | |
| 0344004Z | P048 | 15 | 4 | 4 | 4 | | |
| 0344005Z | P048 | 18 | 4 | 4 | 4 | | |
| 0347005Z | Q084 | 26 | 4 | 4 | 4 | | |
| 0349001Z | Q084 | 27 | 4 | 4 | 4 | | |
| 0349002Z | P048 | 3 | 4 | 4 | 4 | | |
| 0349002Z | Q084 | 24 | 4 | 4 | 4 | | |
| 0356001 | S033 | 37 | 2 | 2 | 2 | | |
| 0359006 | S033 | 13 | | | 1 | | |
| 0359007 | S033 | 2 | | | 2 | | |
| 0359008 | S033 | 35 | | 4 | 4 | | |
| 0363007 | S033 | 30 | 1 | | | | |
| 0369003 | Q084 | 2 | 11 | 11 | 11 | | |
| 0393003 | Q086 | 3 | 28 | 32 | 36 | | |
| 0395001 | Q086 | 6 | 28 | 32 | 36 | | |
| 0401003 | T026 | 8 | 4 | 4 | 4 | | |
| 0401004 | T026 | 23 | 2 | 2 | 2 | | |
| 0401017 | T026 | 10 | 4 | 4 | 4 | | |
| 0401017 | T028 | 4 | 2 | 2 | 2 | | |
| 0402002 | T026 | 30 | 1 | 1 | 1 | | |
| 0402003 | T026 | 22 | 2 | 2 | 2 | | |
| 0402003 | T028 | 6 | 2 | 2 | 2 | | |
| 0406014 | T026 | 12 | 4 | 4 | 4 | | |
| 0406015 | T026 | 27 | 4 | 4 | 4 | | |

| Code | TAV | Nr | ZMT1600 | ZMT1800 | ZMT2000 | | |
|---------|------|----|---------|---------|---------|--|--|
| 0406015 | T028 | 7 | 2 | 2 | 2 | | |
| 0407003 | T028 | 10 | 1 | 1 | 1 | | |
| 0408002 | T026 | 28 | 2 | 2 | 2 | | |
| 0408003 | T026 | 3 | 16 | 16 | 16 | | |
| 0408003 | T028 | 1 | 8 | 8 | 8 | | |
| 0408004 | T026 | 11 | 6 | 6 | 6 | | |
| 0408004 | T028 | 5 | 2 | 2 | 2 | | |
| 0409007 | T026 | 29 | 1 | 1 | 1 | | |
| 0412003 | T026 | 2 | 2 | 2 | 2 | | |
| 0412003 | T028 | 12 | 1 | 1 | 1 | | |
| 0412008 | T026 | 1 | 1 | 1 | 1 | | |
| 0412009 | T026 | 9 | 1 | 1 | 1 | | |
| 0412012 | T028 | 8 | 1 | 1 | 1 | | |
| 0417034 | T026 | 4 | 1 | 1 | 1 | | |
| 0417092 | T028 | 9 | 1 | 1 | 1 | | |
| 0428005 | T028 | 3 | 2 | 2 | 2 | | |
| 0445002 | Q084 | 29 | 2 | 2 | 2 | | |
| 0445003 | Q084 | 30 | 1 | 1 | 1 | | |
| 0501038 | T026 | 13 | 1 | 1 | 1 | | |
| 0501063 | T028 | 2 | 2 | 2 | 2 | | |
| 0501431 | T028 | 11 | 1 | 1 | 1 | | |
| 0501671 | T026 | 7 | 2 | 2 | 2 | | |
| 0502029 | T026 | 24 | 2 | 2 | 2 | | |
| 0601156 | Q084 | 9 | 1 | | | | |
| 0601157 | Q084 | 9 | | 1 | 1 | | |
| 0701083 | Q084 | 17 | | | 1 | | |
| 0701084 | Q084 | 17 | 1 | 1 | | | |
| 0701126 | Q084 | 12 | 1 | 1 | | | |
| 0701128 | Q084 | 12 | | | 1 | | |
| 0804001 | Q084 | 15 | 3 | | | | |
| 0804004 | Q084 | 15 | | 3 | 4 | | |
| 0901031 | Q086 | 5 | 28 | 32 | 36 | | |
| 0901049 | Q086 | 4 | 56 | 64 | 72 | | |
| 0901129 | Q085 | 7 | 40 | 48 | 48 | | |
| 0901134 | Q085 | 9 | 20 | 24 | 24 | | |
| 1001008 | S033 | 25 | 2 | 2 | 2 | | |
| 1001014 | S033 | 39 | 8 | 8 | 8 | | |

| Code | TAV | Nr | ZMT1600 | ZMT1800 | ZMT2000 | | |
|---------|------|----|---------|---------|---------|--|--|
| 1001024 | S033 | 31 | 2 | 2 | 2 | | |
| 1101010 | Q085 | 6 | 40 | 48 | 48 | | |
| 1305012 | T026 | 26 | 2 | 2 | 2 | | |
| 1305158 | T026 | 25 | 1 | 1 | 1 | | |
| 1305166 | T026 | 14 | 1 | 1 | 1 | | |
| 1305167 | T026 | 21 | 1 | 1 | 1 | | |
| 1601009 | Q084 | 16 | 1 | 1 | 1 | | |
| 1601011 | Q084 | 14 | 1 | 1 | 1 | | |
| 1701011 | Q084 | 28 | 1 | 1 | 1 | | |
| 1701016 | P048 | 6 | 16 | 18 | 20 | | |
| 1801014 | K105 | 12 | 1 | 1 | 1 | | |
| 1801056 | K105 | 1 | 3 | 3 | 3 | | |
| 1801056 | K106 | 1 | 3 | 3 | 3 | | |
| 1801182 | K105 | 5 | 1 | 1 | 1 | | |
| 1801182 | K106 | 6 | 1 | 1 | 1 | | |
| 1801290 | K105 | 17 | 1 | 1 | 1 | | |
| 1801292 | K105 | 7 | 1 | 1 | 1 | | |
| 1801325 | K105 | 15 | 1 | 1 | 1 | | |
| 1801326 | K105 | 11 | 1 | 1 | 1 | | |
| 1801329 | K105 | 16 | 1 | 1 | 1 | | |
| 1801364 | K105 | 9 | 1 | 1 | 1 | | |
| 1801368 | K105 | 8 | 1 | 1 | 1 | | |
| 1801373 | K105 | 6 | 11 | 11 | 11 | | |
| 1801378 | K105 | 10 | 4 | 4 | 4 | | |
| 1801392 | K105 | 14 | 1 | 1 | 1 | | |
| 1801393 | K105 | 13 | 1 | 1 | 1 | | |
| 1801425 | K106 | 13 | 1 | 1 | 1 | | |
| 1801426 | K106 | 21 | 1 | 1 | 1 | | |
| 1801427 | K106 | 23 | 1 | 1 | 1 | | |
| 1801429 | K106 | 15 | 1 | 1 | 1 | | |
| 1801430 | K106 | 16 | 1 | 1 | 1 | | |
| 1801432 | K106 | 22 | 1 | 1 | 1 | | |
| 1801434 | K106 | 20 | 2 | 2 | 2 | | |
| 1801435 | K106 | 12 | 2 | 2 | 2 | | |
| 1801436 | K106 | 11 | 2 | 2 | 2 | | |
| 1801437 | K106 | 19 | 1 | 1 | 1 | | |
| 1801443 | K106 | 9 | 1 | 1 | 1 | | |

ZMT

- (IT)** ELENCO ALFA-NUMERICO COMPONENTI TAVOLE CATALOGO
- (EN)** ALPHANUMERICAL PARTS LIST-EXPLODED-VIEW
- (DE)** ALPHANUMERISCHES TEILVERZEICHNIS-KATALOGTABELLEN

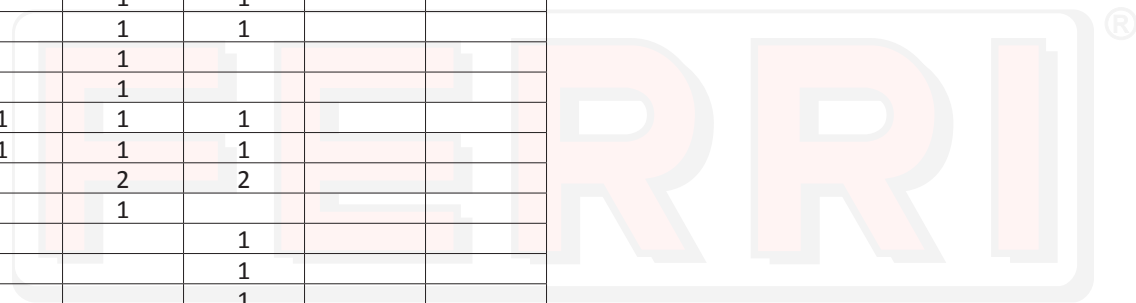
- (FR)** LISTA ALPHANUMERIQUE PIECES-TABLES CATALOGUE VUES ECLATEES
- (ES)** LISTA ALFANUMERICA PIEZAS-TABLAS CATALOGO PLANOS DESPEZADOS

ZMT

| Code | TAV | Nr | ZMT1600 | ZMT1800 | ZMT2000 | | |
|----------|------|----|---------|---------|---------|--|--|
| 1801445 | K106 | 14 | 4 | 4 | 4 | | |
| 1801446 | K106 | 5 | 1 | 1 | 1 | | |
| 1801447 | K106 | 18 | 1 | 1 | 1 | | |
| 1801449 | K106 | 10 | 10 | 10 | 10 | | |
| 1801452 | K106 | 8 | 1 | 1 | 1 | | |
| 1801639 | K105 | 2 | 1 | | | | |
| 1801639 | K106 | 2 | 1 | | | | |
| 1801640 | K105 | 3 | | 1 | | | |
| 1801640 | K106 | 3 | | 1 | | | |
| 1801641 | K105 | 4 | | | 1 | | |
| 1801641 | K106 | 4 | | | 1 | | |
| 2301111 | S033 | 8 | 1 | 1 | 1 | | |
| 2301115 | S033 | 4 | 6 | 6 | 6 | | |
| 2301117 | S033 | 5 | 3 | 3 | 3 | | |
| 2301187 | S033 | 11 | 1 | 1 | 1 | | |
| 2601008 | D073 | 2 | 1 | | | | |
| 2601039 | D071 | 2 | 1 | | | | |
| 2601040 | D072 | 2 | 1 | | | | |
| 2703004 | D071 | 6 | 1 | | | | |
| 2709004 | D072 | 6 | 1 | | | | |
| 2709004 | D073 | 6 | 1 | | | | |
| 2709005 | D072 | 5 | 1 | | | | |
| 2709005 | D073 | 5 | 1 | | | | |
| 27127030 | D071 | 5 | 1 | | | | |
| 27174000 | D071 | 1 | 1 | | | | |
| 27174000 | S033 | 28 | | 1 | 1 | | |
| 27174010 | D071 | 3 | 1 | | | | |
| 27174020 | D071 | 7 | 1 | | | | |
| 27176000 | D073 | 1 | 1 | | | | |
| 27176000 | S033 | 20 | 1 | 1 | 1 | | |
| 27176010 | D073 | 7 | 1 | | | | |
| 27176020 | D073 | 3 | 1 | | | | |
| 27177000 | D072 | 1 | 1 | | | | |
| 27177000 | S033 | 28 | 1 | | | | |
| 27177010 | D072 | 3 | 1 | | | | |
| 27177020 | D072 | 7 | 1 | | | | |
| 3401002 | S033 | 38 | 1 | 1 | 1 | | |

| Code | TAV | Nr | ZMT1600 | ZMT1800 | ZMT2000 | | |
|-------------|------|----|---------|---------|---------|--|--|
| 5TEL105005 | T026 | 16 | 2 | 2 | 2 | | |
| 5V08105000 | T026 | 15 | 2 | 2 | 2 | | |
| F27040200 | S033 | 12 | 1 | 1 | 1 | | |
| F27070400 | S033 | 7 | 1 | 1 | 1 | | |
| F27140200 | S033 | 42 | 5 | 1 | 1 | | |
| MT14170500 | P048 | 10 | 1 | 1 | 1 | | |
| MT14250200 | Q084 | 5 | 2 | | | | |
| MT16080100 | P048 | 8 | 1 | | | | |
| MT18080100 | P048 | 8 | | 1 | | | |
| MT18250100 | Q084 | 5 | | 2 | 2 | | |
| MT20080100 | P048 | 8 | | | 1 | | |
| NS471G | K106 | 7 | 1 | 1 | 1 | | |
| NS471R | K106 | 17 | 2 | 2 | 2 | | |
| TD36150400 | S033 | 33 | 5 | 1 | 1 | | |
| TE12020103 | Q086 | 2 | 28 | 32 | 36 | | |
| TGA46110200 | S033 | 27 | 1 | 1 | 1 | | |
| TIP12020201 | Q085 | 4 | 20 | 24 | 24 | | |
| TIP12020202 | Q085 | 3 | 20 | 24 | 24 | | |
| TIP12190100 | Q085 | 8 | 20 | 24 | 24 | | |
| TKV65110400 | S033 | 41 | | 1 | 1 | | |
| TL20070600 | T026 | 20 | 1 | 1 | 1 | | |
| TLP16140200 | S033 | 40 | | 4 | 4 | | |
| TLP16190300 | S033 | 18 | 2 | 2 | 2 | | |
| TM56110400 | S033 | 32 | 1 | 1 | 1 | | |
| TP48110200 | S033 | 34 | | 4 | 4 | | |
| TP48150100 | S033 | 36 | | 4 | 4 | | |
| TP48290200 | T026 | 6 | 3 | 3 | 3 | | |
| ZMT1601 | Q085 | 1 | 1 | | | | |
| ZMT16010200 | P048 | 7 | 1 | | | | |
| ZMT1602 | Q085 | 2 | 1 | | | | |
| ZMT1603 | Q086 | 1 | 1 | | | | |
| ZMT16030100 | P048 | 13 | 1 | | | | |
| ZMT16070100 | Q084 | 23 | 1 | 1 | 1 | | |
| ZMT16070200 | S033 | 29 | 1 | | | | |
| ZMT16090200 | S033 | 1 | 1 | 1 | 1 | | |
| ZMT16090300 | S033 | 16 | 1 | | | | |
| ZMT16110100 | S033 | 3 | 2 | 2 | 2 | | |

| Code | TAV | Nr | ZMT1600 | ZMT1800 | ZMT2000 | | |
|-------------|------|----|---------|---------|---------|--|--|
| ZMT16110200 | S033 | 9 | 5 | 1 | 1 | | |
| ZMT16120100 | P048 | 25 | 1 | | | | |
| ZMT16150100 | S033 | 24 | 1 | 1 | 1 | | |
| ZMT16150200 | S033 | 23 | 1 | 1 | 1 | | |
| ZMT16160100 | P048 | 23 | 1 | | | | |
| ZMT16170100 | Q084 | 18 | 1 | 1 | 1 | | |
| ZMT16170200 | P048 | 24 | 1 | | | | |
| ZMT16210100 | S033 | 19 | 2 | | | | |
| ZMT16240200 | P048 | 20 | 1 | | | | |
| ZMT1801 | Q085 | 1 | | 1 | | | |
| ZMT18010200 | P048 | 7 | | 1 | | | |
| ZMT1802 | Q085 | 2 | | 1 | | | |
| ZMT1803 | Q086 | 1 | | 1 | | | |
| ZMT18070200 | S033 | 26 | | 1 | 1 | | |
| ZMT18090100 | S033 | 16 | | 1 | 1 | | |
| ZMT18120100 | P048 | 25 | | 1 | | | |
| ZMT18160100 | P048 | 23 | | 1 | | | |
| ZMT18160200 | P048 | 5 | 1 | 1 | 1 | | |
| ZMT18160300 | P048 | 12 | 1 | 1 | 1 | | |
| ZMT18210100 | S033 | 19 | | 2 | 2 | | |
| ZMT18240200 | P048 | 20 | | 1 | | | |
| ZMT2001 | Q085 | 1 | | | 1 | | |
| ZMT20010200 | P048 | 7 | | | 1 | | |
| ZMT2002 | Q085 | 2 | | | 1 | | |
| ZMT2003 | Q086 | 1 | | | 1 | | |
| ZMT20030200 | P048 | 13 | | 1 | 1 | | |
| ZMT20100100 | P048 | 14 | 1 | 1 | 1 | | |
| ZMT20100200 | P048 | 19 | 1 | 1 | 1 | | |
| ZMT20120100 | P048 | 25 | | | 1 | | |
| ZMT20160100 | P048 | 23 | | | 1 | | |
| ZMT20170100 | P048 | 24 | | 1 | 1 | | |
| ZMT20240200 | P048 | 20 | | | 1 | | |



ZMT

- (IT)** ELENCO ALFA-NUMERICO COMPONENTI TAVOLE CATALOGO
- (EN)** ALPHANUMERICAL PARTS LIST-EXPLODED-VIEW
- (DE)** ALPHANUMERISCHES TEILVERZEICHNIS-KATALOGTABELLEN

- (FR)** LISTA ALPHANUMERIQUE PIECES-TABLES CATALOGUE VUES ECLATEES
- (ES)** LISTA ALFANUMERICA PIEZAS-TABLAS CATALOGO PLANOS DESPEZADOS

ZMT



- Ⓘ IT Questa pagina è bianca per esigenza d'impostazione di catalogo
- Ⓘ EN This page has been left blank for reasons of clarity
- Ⓘ DE Diese weisse seite ist fur unsere katalogeintragungen bestimmt
- Ⓘ FR On a laisse cette page en blanc pour de raisons de clarte
- Ⓘ ES Se ha dejado en blanco esta pagina por razones de claridad